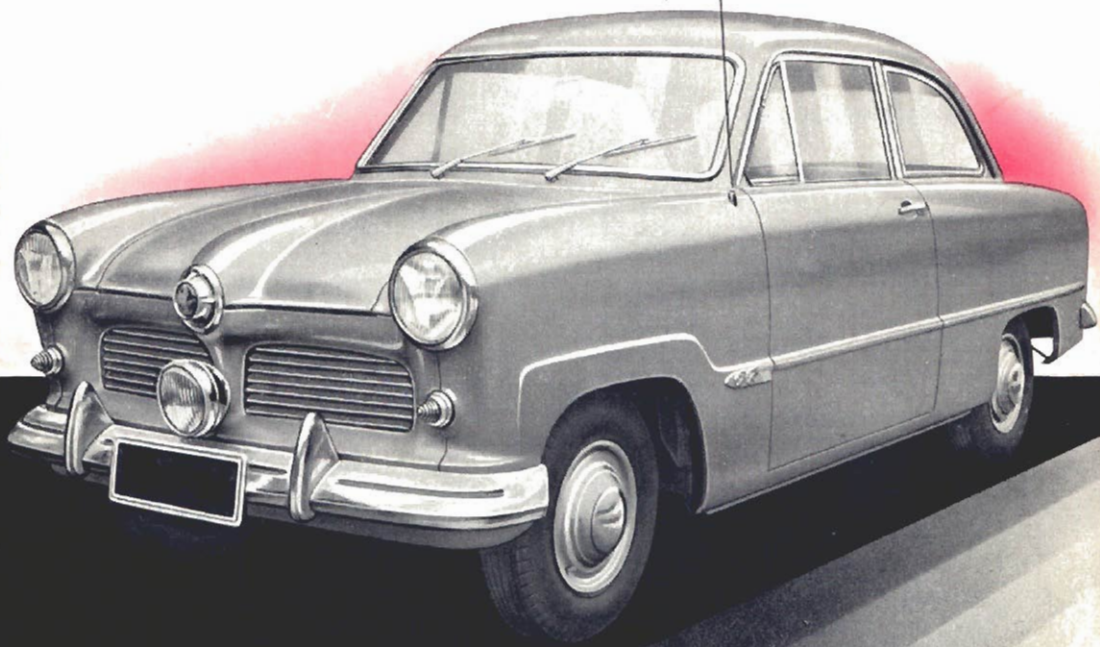


**BOSCH**



**im**

**FORD-TAUNUS 12M**

ROBERT BOSCH GMBH STUTTGART

*Noch mehr Fahrsicherheit und Bequemlichkeit  
für Sie durch zusätzlichen Einbau von Bosch-  
Erzeugnissen in Ihren Ford Taunus 12 M*



er Ford Taunus 12 M, der serienmäßig mit einer Anzahl von Bosch-Erzeugnissen ausgerüstet ist, kann zusätzlich mit

**weiteren Bosch-Erzeugnissen, die den Gebrauchswert des Wagens noch erhöhen,**

ausgestattet werden. Auch bei Ersatzbedarf können an Stelle von Geräten anderer Herkunft Bosch-Erzeugnisse eingebaut werden. Nachstehend sind alle Bosch-Erzeugnisse angegeben, die in den Ford Taunus 12 M eingebaut werden können.



# INHALT

NEBELSCHEINWERFER S. 4

BLINKER S. 5

RÜCKFAHRSCHEINWERFER S. 6

BATTERIE S. 6

BATTERIE-  
HAUPTSCHALTER S. 7

HORNER S. 7

ANLASSER, LICHT-  
MASCHINE S. 8

ZUNDANLAGE S. 9

RADIO  
UND ENTSTÖRUNG S. 10

WAGENHEIZER S. 11



Anbau zweier Nebelscheinwerfer

## NEBELSCHEINWERFER

Ein oder zwei Nebelscheinwerfer (mit 35-Watt-Glühlampen), die je nach Einstellung als Nebel- oder Kurvenscheinwerfer dienen (in Deutschland sind nur Nebelscheinwerfer zugelassen), können vorne am Karosserie-Abdeckblech angebracht werden. Die Nebelscheinwerfer können allseitig um 8° geneigt, also in beliebig vielen Stellungen angebaut werden. Anbau und Einstellung sind nach besonderer Anleitung vorzunehmen. Das flache Gehäuse der Bosch-Nebelscheinwerfer beansprucht nur wenig Platz für den Anbau.

Zur Verfügung stehen folgende Ausführungen:

mit 150 mm Lichtöffnungsdurchmesser:

Gehäuse schwarz, Streuscheibe glasklar

verchromt, glasklar

verchromt, gelb

schwarz, gelb

LE/NE 150/1

LE/NE 150/3

LE/NE 150/4

LE/NE 150/5

mit 150 mm Lichtöffnungsdurchmesser und kippbarer Lampenfassung:

schwarz, glasklar

verchromt, glasklar

LE/NE 150/6/1

LE/NE 150/6/3

mit 130 mm Lichtöffnungsdurchmesser:

Gehäuse schwarz, Streuscheibe glasklar

verchromt, glasklar

verchromt, gelb

schwarz, gelb

LE/NE 130 A 1

LE/NE 130 A 3

LE/NE 130 A 4

LE/NE 130 A 5

mit 105 mm Lichtöffnungsdurchmesser:

verchromt, Streuscheibe glasklar

verchromt, gelb

LE/NE 105/3

LE/NE 105/4

Empfehlenswert wegen des guten Aussehens ist, vorne rechts und links je einen Nebelscheinwerfer mit 130 oder 105 mm Öffnungsdurchmesser oder aber in der Mitte einen Nebelscheinwerfer mit 150 mm Öffnungsdurchmesser anzubauen.

Bei Anbau von zwei Nebelscheinwerfern können beide als Nebelscheinwerfer oder aber (außerhalb Deutschlands) einer als Nebelscheinwerfer und der andere als Kurvenscheinwerfer benützt werden. Nebelscheinwerfer mit kippbarer Lampenfassung werden in ungekippter Stellung eingestellt; bei starkem Nebel ist dann ihre Kippvorrichtung zu betätigen. Zum Schalten eines Nebelscheinwerfers dienen Zugschalter oder Drehschalter; ferner das

Schalterschütz **SH/SE 11/3**  
zum selbsttätigen Ausschalten des Nebelscheinwerfers beim Einschalten des Fernlichts.

**Bei allen Leuchten zwischen deren Masseanschlußbolzen (31) und der Fahrzeugmasse gute leitende Verbindung herstellen.**

### WEITSTRAHLER

Für schnelle Nachtfahrt sind Weitstrahler (in Deutschland nicht zugelassen) eine wertvolle Hilfe. Folgende Bosch-Weitstrahler stehen zur Verfügung:

mit 130 mm Lichtöffnungsdurchmesser:

Gehäuse schwarz

verchromt

mit 150 mm Lichtöffnungsdurchmesser:

schwarz

verchromt

LE/EF 130/1

LE/EF 130/2

LE/EF 150/1

LE/EF 150/2

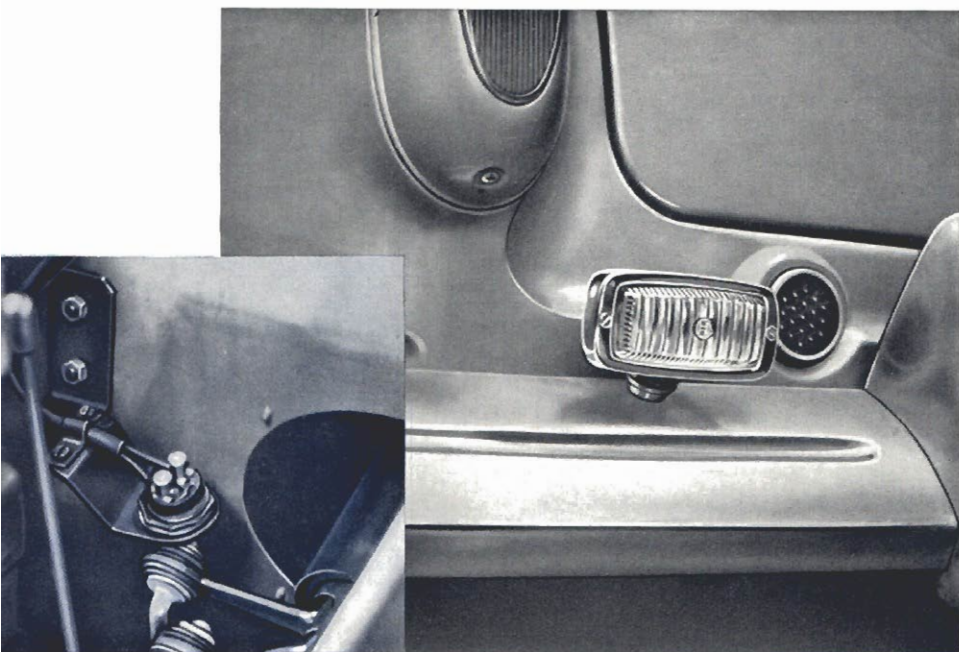
### BLINKER

In den Ford Taunus 12 M können vorne die formschönen und lichtwirksamen Anbau-Blinkleuchten

**LE/BA 2/1**

*Anbau eines Nebelscheinwerfers in der Mitte und Einbau der Bosch-Blinkleuchten*





Einbau von Rückfahrcheinwerfer und Rückfahrlichtschalter

mit Gummikappe eingebaut werden. Zur Steuerung des Blinklichts dient der Blinkgeber **VMNK 4 J 1 X**  
 Als Blinkerschalter wird der unter dem Lenkrad eingebaute Blinker-Rückstellschalter **SH/JTK 6/1**  
 verwendet, der beim Geradeausstellen der Räder die Blinker selbsttätig ausschaltet. **SH/WR 2/1**

## RÜCKFAHRSCHEINWERFER

Der verchromte Rückfahrcheinwerfer **LE/RA 1/2** wird ähnlich wie die Nebelscheinwerfer, jedoch an der linken Fahrzeugrückseite befestigt und nach besonderer Einbauanleitung eingestellt. Der Scheinwerfer darf nur beim Einschalten des Rückwärtsganges brennen; deshalb muß der Rückfahrlichtschalter **SH/LG 1/1** mit Befestigungswinkel **SHBE 53 L 1 Z** so eingebaut werden, daß er in Abhängigkeit von der Bewegung des Schalthebels betätigt wird.

## BATTERIE

In den Ford Taunus 12 M wird die Bosch-Batterie **BKK 367 E 1** mit einer Kapazität von 84 Ah bei 20 stündiger Entladung eingebaut.

## BATTERIEHAUPTSCHALTER

Zum Schutze des unbewachten Fahrzeugs gegen die Folgen eines Kurzschlusses in den Leitungen zwischen der Batterie und dem Anlasser sowie dem Schaltkasten ist der Einbau des Batterieauptschalters

SSH 15/10 Z zu empfehlen. Der Schalter wird in unmittelbarer Nähe der Batterie eingebaut und dient zugleich als Diebstahlschutz, da sein Hebel abgezogen werden kann und die Anlage dann stromlos ist.

## HÖRNER

Ein gutes Signal, besonders für den Stadtverkehr, ist das normale Bosch-Horn schwarz oder verchromt das sich durch seinen harmonischen Ton auszeichnet. Als Überhol-signal eignet sich besonders das Bosch-Starktonhorn schwarz

oder verchromt dessen Ton den Lärmpegel eines Dieselfahrzeuges durchstößt. Damit Spannungsverluste vermieden werden, sollte beim Einbau eines Starktonhorns auch ein Schaltschütz

verwendet werden. Man kann z. B. ein normales Horn und ein Starktonhorn einbauen und mit Hilfe eines Umschalters

nach Bedarf auf das eine oder andere umschalten.

HO/FDF 6/3

HO/FDF 6/33

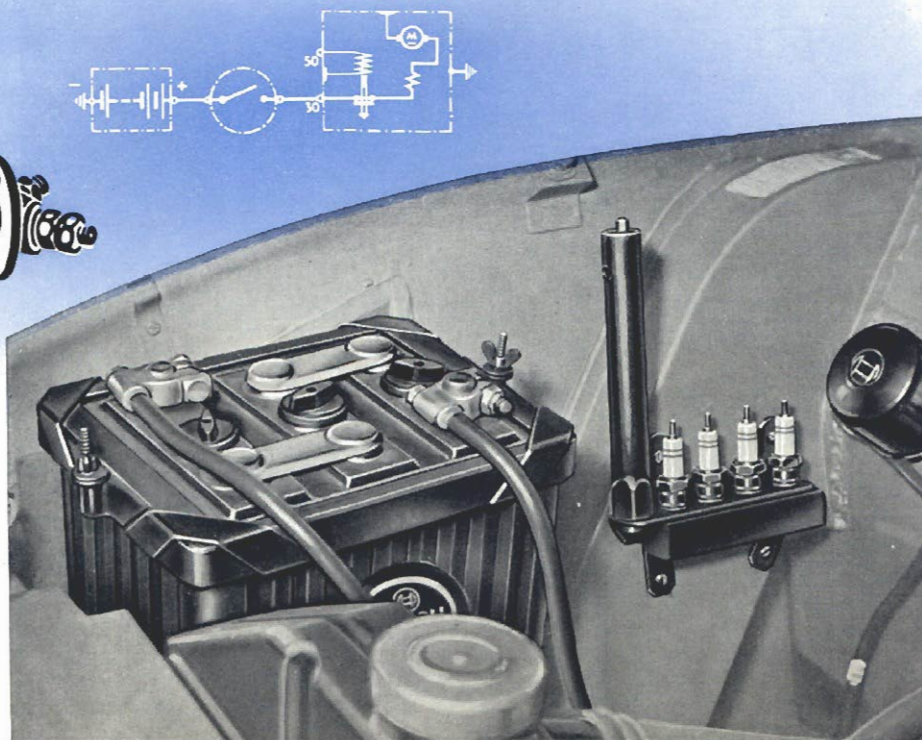
HO/FSA 6/3

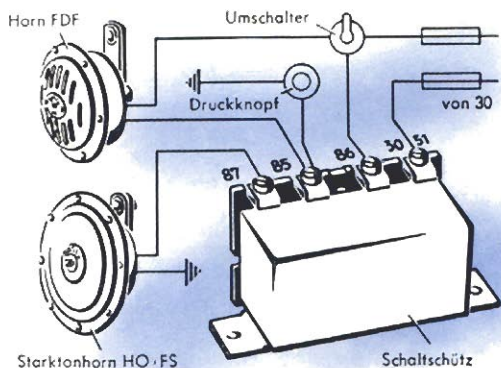
HO/FSA 6/6

SH/SE 11/1

SH/NH 1/1

*Einbau der Batterie, Schaltung des Batterieauptschalters*





Schaltungsbeispiel für eine umschaltbare Hornanlage

Empfehlenswert ist eine Mehrklanganlage von Bosch-Hörnern, die einen kräftigen und zugleich sehr angenehmen Ton hat, weil dabei mehrere einzelne Hörner in ihrer Tonlage harmonisch aufeinander abgestimmt sind. In Betracht kommen vor allem die Dreiklanganlage schwarz

HO/FDF 6/3  
HO/FDF 6/4  
HO/FDF 6/5  
oder verchromt  
HO/FDF 6/33  
HO/FDF 6/34  
HO/FDF 6/35

die Starkton-Zweiklanganlage mit besonders starkem und durchdringendem Ton schwarz

HO/FSA 6/3  
HO/FSA 6/4  
HO/FSA 6/6  
oder verchromt  
HO/FSA 6/7

sowie die durch ihren harmonischen Klang sich auszeichnende elektropneumatische Fanfarenanlage 1/6 Volt

In alle Mehrklanganlagen werden Schaltschütze eingebaut. Die verchromten Ausführungen werden vorzugsweise außen sichtbar angebracht und bilden wegen ihrer Formschönheit eine Zierde des Wagens.



Anordnung zweier Hörner an der Wagenvorderseite

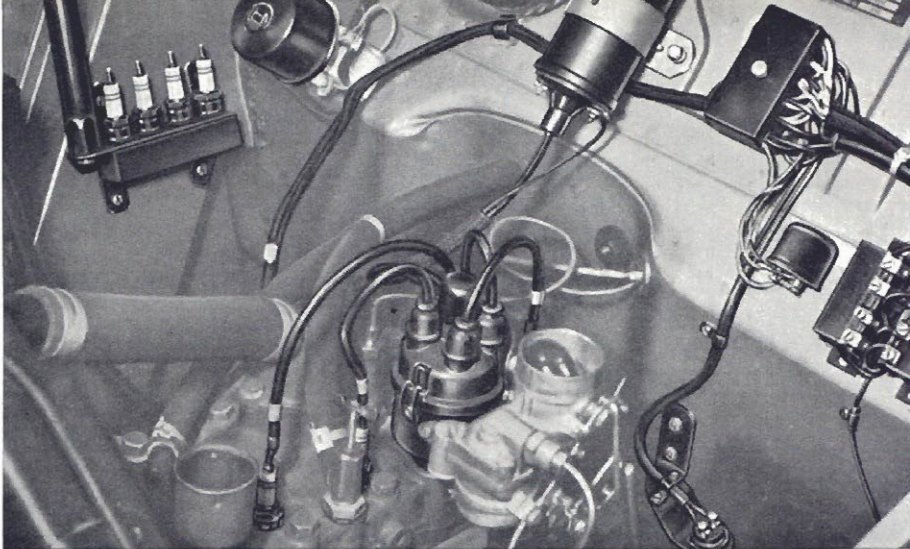
## ANLASSER, LICHTMASCHINE

Zur festen Ausrüstung des Ford Taunus 12 M gehören:

Anlasser  
Lichtmaschine  
mit weggebautem Reglerschalter

EGD 0,6/6 AR 12  
LJ/GE 130/6/2600 R 3  
RS/TB 130...150/6/1





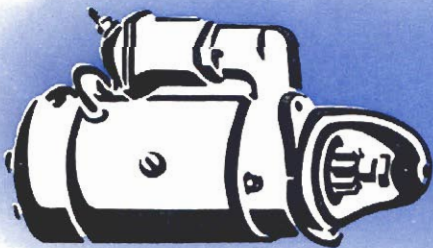
Zündanlage, Reservekerzen, Sicherungsdose, Blinkgeber im Taunus 12 M

## ZÜNDANLAGE

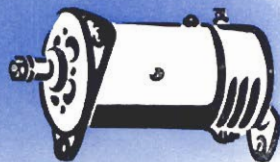
Die Zündanlage besteht aus folgenden Bosch-Erzeugnissen:

Zündverteiler  
 Zündspule  
 Zündkerzen  
 Kerzenstecker

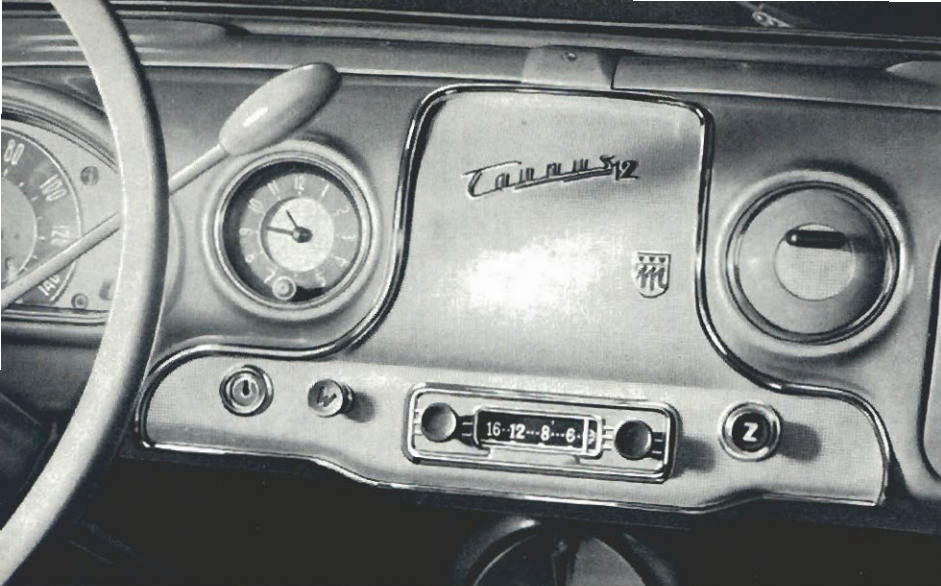
VE 4 CL 402  
 TK 6 A 3  
 W 175 T 1  
 WKS 586/3 Z



Anlasser



Lichtmaschine



Radioeinbau im Taunus 12 M

## RADIO UND ENTSTÖRUNG

Für den Taunus 12 M sind die Blaupunkt-Radioempfänger mit Mittelwelle  
mit Lang-, Mittel- und Kurzwelle  
mit Mittelwelle und UKW  
verwendbar. Der Einbau ist nach besonderer Anleitung vorzunehmen.

A 253  
A 353  
A 453

Zur Entstörung der elektrischen Anlage werden folgende Teile gebraucht:

4 Widerstandskerzen (bei UKW)  
1 Verteilerläufer } für Zündverteiler (bei UKW)  
1 Abschirmhaube }

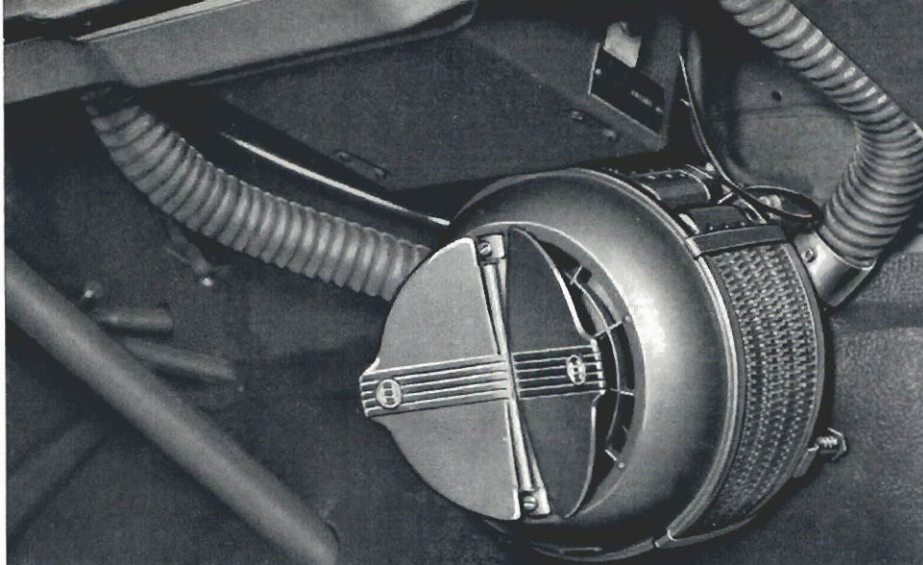
W 175 RT 1  
ZVVT 5 Z 1 Z  
auf Anfrage

Außer den bereits genannten Erzeugnissen können noch eine Anzahl kleinerer Bosch-Erzeugnisse in den Ford Taunus 12 M eingebaut werden. Dazu gehören folgende Geräte:

Fußabblendschalter  
Öldruck-Bremslichtschalter  
Hebellichtschalter elfenbeinfarben  
Druckknopfschalter elfenbeinfarben  
Zugschalter elfenbeinfarben  
Handleuchte mit Halteklammer und Stecker

SSH 49/3 Z  
SSM 84 L 3 Z  
SSH 38 L 24 Z  
SH/TD 5/2  
SH/TZ 1/6  
LE/F/K 1/1





Wagenheizerereinbau im Taunus 12 M

1 Entstörkondensator	} für Zündspule Klemme 15 } und Lichtmaschine Kl. 51	EMKO 9 Z 9 Z
1 Entstörkondensator		für Lichtmaschine Klemme 61 (ohne UKW)
1 Entstörkondensator	} für Lichtmaschine Kl. 61 } (bei UKW)	EMKO 19 Z 3 Z
1 Leitungsstück		EMKO 15 Z 10 Z
1 Entstörkondensator	für Wischermotor	WEA 439 Z 1 Z
		EMKO 9 Z 9 Z

## WAGENHEIZER

Der Bosch-Wagenheizer XY/BA 620/3 kann in den Taunus 12 M nach besonderer Einbauanleitung eingebaut werden. In dieser Anleitung sind auch die Zubehörteile aufgeführt.

Sicherungsdose (4polig)	SEA 17 L 1 Z
Sicherungsdose (6polig)	SEA 18 L 15 Z
Vorteilhafter als Dosen mit Schmelzsicherungen ist der Sicherungsautomat VM/ST 6/1 mit 6 selbsttätig arbeitenden Bimetall-Sicherungen.	
Ferner sind folgende Eisemann-Erzeugnisse zu empfehlen:	
Zigarrenanzünder Autofum schwarz	Modell T Nr. 132
oder cremefarben	Modell T Nr. 134
Batterie-Ladegerät (zum Anbringen in der Garage)	GA 6/3 wg
Handlampe mit versenkbarem Griff	R 1



*Quantität*

**BOSCH**

*Qualität*



VDT - AHE 021/6 (10. 53)

BVHB

Printed in Germany - Imprimé en Allemagne