

FORD

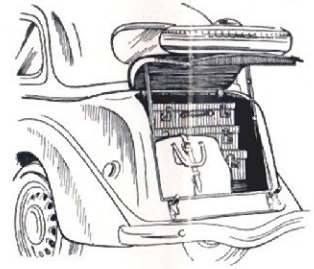
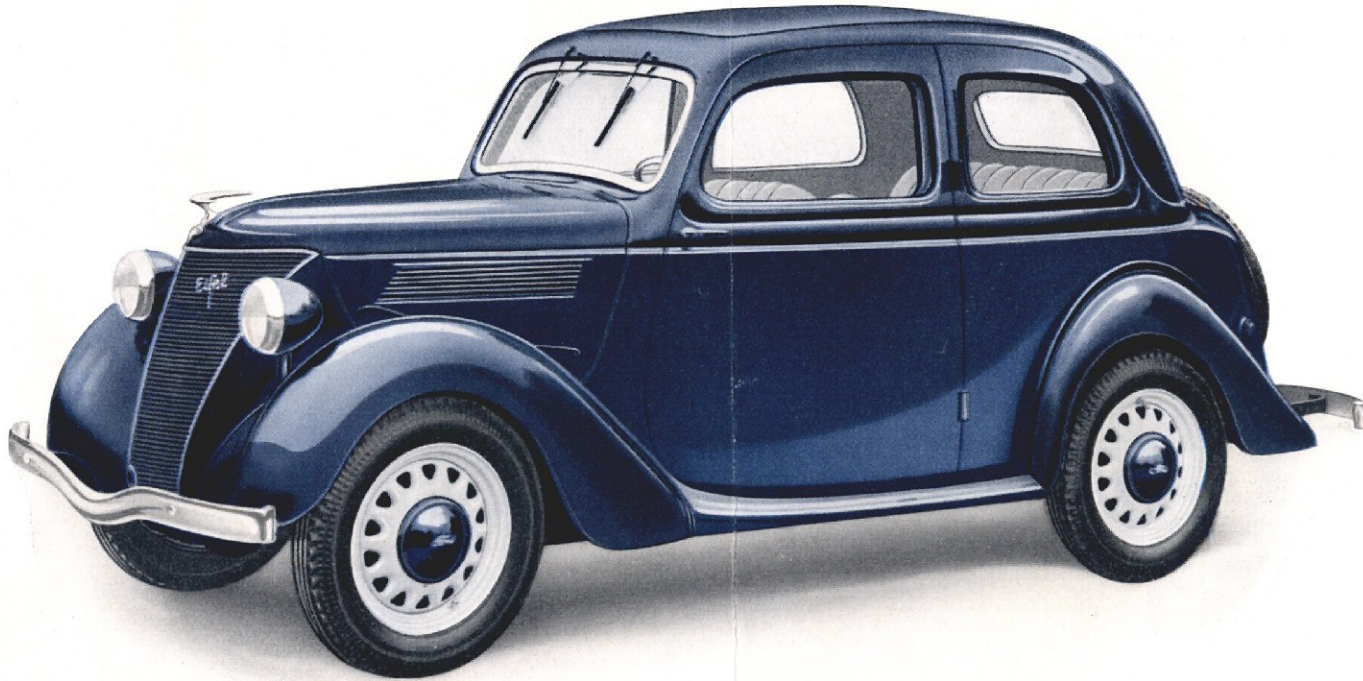


⁵/₃₄ PS

1,2 l

Eifel

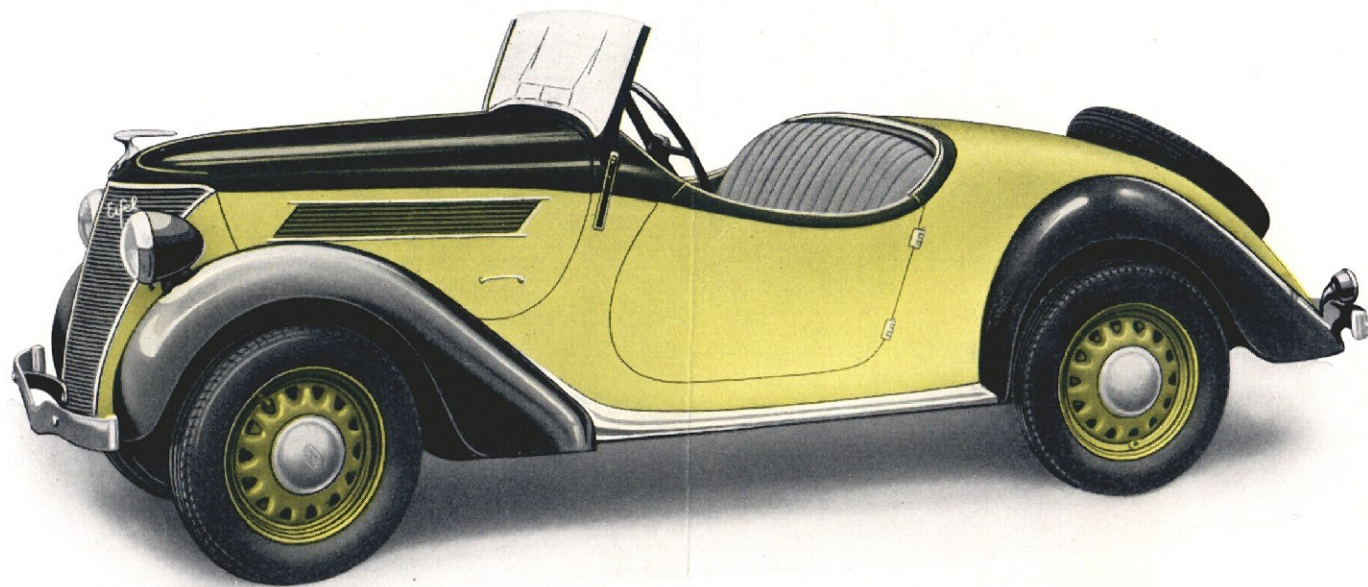
LIMUSINE 5/34 PS



Der neugeschaffene Limusinenkoffer, von innen und außen zu öffnen, erlaubt die Mitnahme von genügend Gepäck für vier Personen

Der Ford-Eifel 1937 ist ein mittelstarker Qualitätswagen von bewährter Konstruktion und zuverlässiger Dauerleistung, der als stärkstes Automobil seiner Preisklasse gesteigerte Abnahme findet. Mit allen seinen Verbesserungen ist er zu einem ermäßigten Kleinwagenpreis käuflich

1,2 l *Eifel* SPORT-ROADSTER 5/34 PS



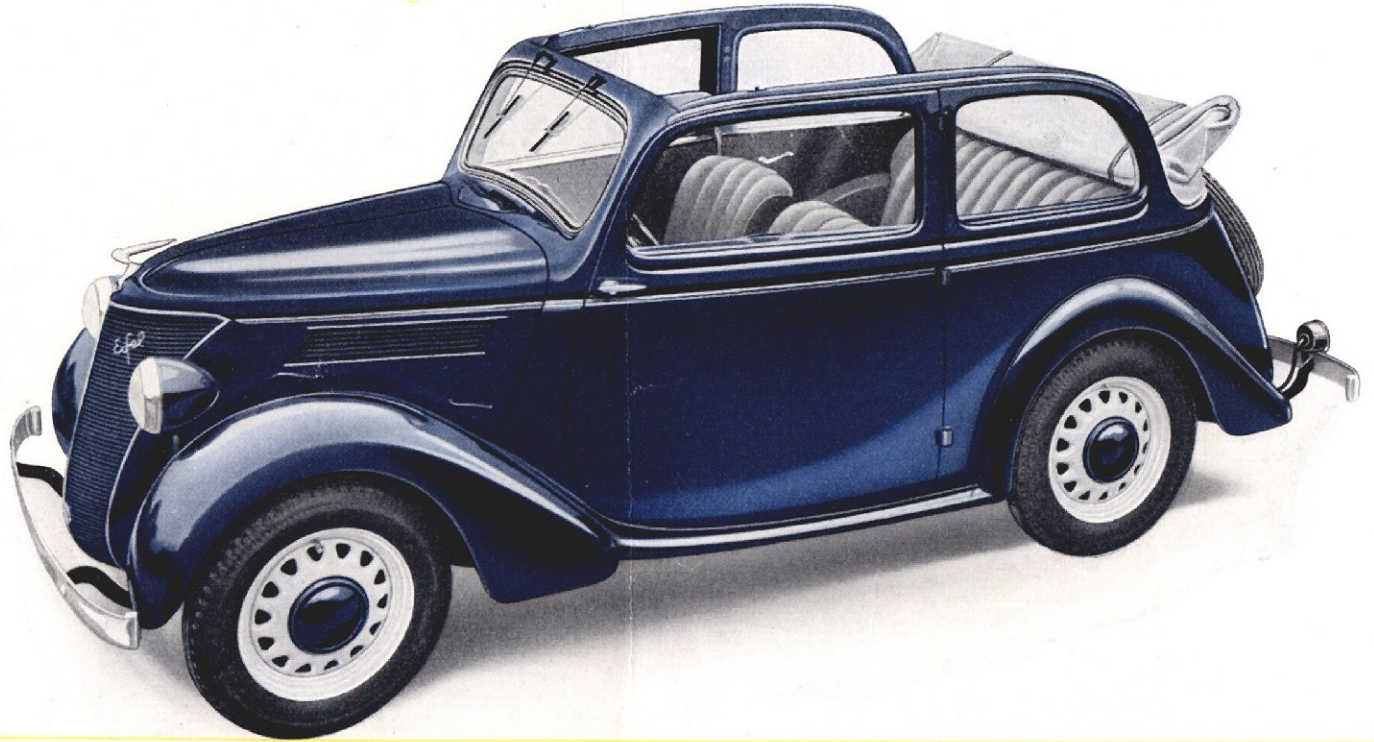
Der in seiner Form neugestaltete Kühler hat eine aparte und harmonische Linienführung erhalten. Die ganze Haube ist hochnehmbar

Der sprichwörtlich gute Ford-Motor im Eifel mit seinen 5/34 PS bringt den Wagen spielend auf Touren. Die Spitzengeschwindigkeit liegt bei 105 km. Das überaus günstige Leistungsgewicht ist 23 kg pro PS. Das neue Modell hat Stahlspeichenräder und Reifen mit größerem Luftkissen

1,2 l *Eifel* KABRIOLETT-LIMUSINE 5/34 PS

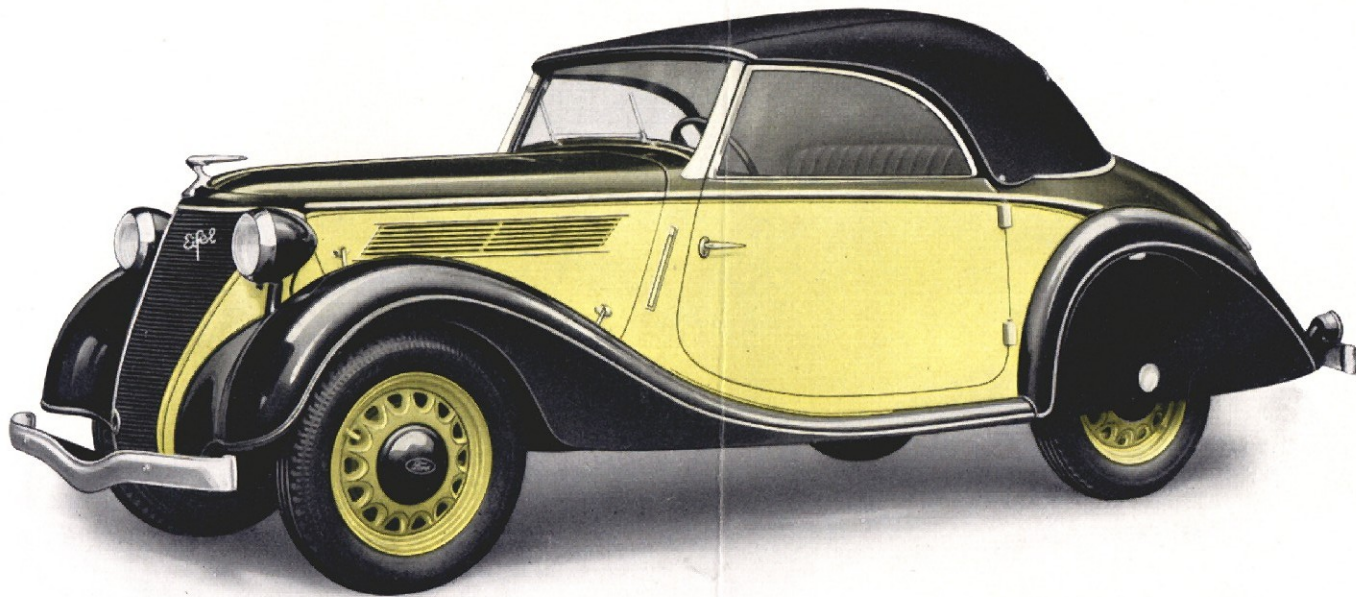


Der in seiner Form neugestaltete Kühler hat eine aparte und harmonische Linienführung erhalten. Die ganze Haube ist hochnehmbar

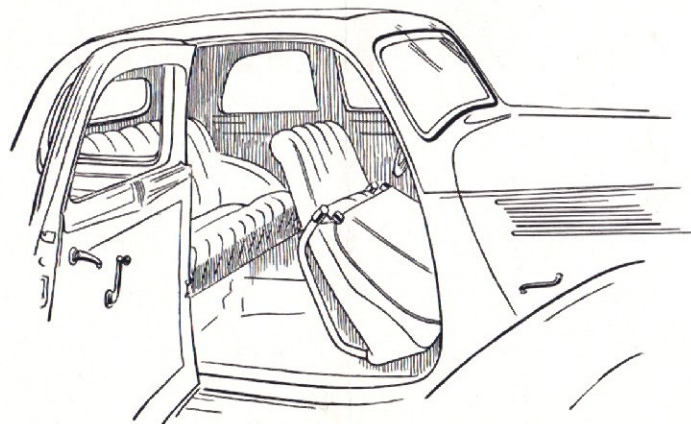


Ohne Motorüberlastung können mit dem Eifel hohe Durchschnitte gefahren werden. Der Benzinverbrauch ist verblüffend gering: etwa 8 l auf 100 km. Das überraschende Anzugsvermögen und seine Wendigkeit geben dem Ford-Eifel die besondere Eignung für den Stadtverkehr

1,2 l *Eifel* 2 SITZIGES KABRIOLETT 5/34 PS



Der Ford-Eifel ist so groß in der Leistung, so betriebssicher und wirtschaftlich, daß es in jeder Beziehung eine Freude ist, ihn zu besitzen. Rund 620 Händlerfirmen in Deutschland pflegen den Ford-Kundendienst. Lassen Sie sich den schönen und robusten Eifelwagen vorführen



TECHNISCHE EINZELHEITEN DES FORD «EIFEL» 5/34 PS

Motor: 4 Zylinder · Bohrung 63,5 mm · Hub 92 mm · Inhalt 1157 cc · Leistung 34 PS · Drehzahl 4000 Touren in der Minute · Verdichtung 6,6:1 · Seitliche Ventile · Dreifach gelagerte Kurbelwelle · Abnehmbarer Zylinderkopf · Leichtmetallkolben · Ventileinsatzringe für Auspuffventile · Nockenwellenzahnrad in Preßmaterial · Dreipunkt-Aufhängung auf Gummi

Schmierung: Druckschmierung durch Ölpumpe zu den Kurbelwellen-, Pleuelstangen- und Nockenwellenlagern · Zylinderwände und Kolbenbolzen werden durch Spritzöl geschmiert

Zündung: Batteriezündung mit automatischer Verstellung · Batterie 6 Volt · 85 Ampèrestunden

Kupplung: Einscheiben-Trockenkupplung

Getriebe: Dreiganggetriebe mit Synchroneinrichtung

Übersetzung: 3. Gang 1:1
 2. Gang 1,765:1
 1. Gang 3,070:1
 Rückwärtsgang 4,015:1

Synchroneinrichtung zwischen dem 2. und 3. Gang

Hinterachse: Spiralverzahnter Kegelradantrieb · Übersetzung 5,5:1 · Vollständig auf Rollenlagern laufend

Kühlung: Thermosyphonkühlung · Inhalt 7 Liter

Brennstoff: Hintenliegender Tank · Inhalt 30 Liter · Fallstromvergaser mit Startvorrichtung · Brennstoffförderung durch Membranpumpe, von der Nockenwelle angetrieben · Brennstoffstandanzeiger am Instrumentenbrett

Lenkung: Schraubenlenkung · Übersetzung 10:1 · Drehkreis 10 m

Federung: Querfedern vorn und hinten · Vorderfeder vor der Achse liegend · Hinterfeder hinter der Achse liegend, Hydraulische, doppelwirkende Stoßdämpfer vorn und hinten

Räder: Scheibenspeichenräder · Reifen 5,00—16

Bremsen: 4-Rad-Innenbackenbremsen mit einer Bremsfläche von insgesamt 722 qcm · Die Handbremse wirkt auf die Hinterräder

Beleuchtung: Scheinwerfer mit Ablendlampe und eingebautes Standlicht · Ablendung durch Fußschalter · Innenbeleuchtung und Armaturenbrettbeleuchtung

Instrumentenbrett: Ampèremeter · Geschwindigkeitsanzeiger mit Kilometerzählwerk · Brennstoffinhaltsanzeiger

Karosserie: Sicherheitsglas für die Windschutzscheibe · Entlüftungsklappe, vom Führersitz zu betätigen · Rückblickspiegel · Verschiebbare Vordersitze, klappbar · Werkzeugkasten unter der Haube · Windschutzscheibe mittels eines Griffes am Instrumentenbrett herausstellbar · Cabrio-Limousinen haben feste Windschutzscheiben

Allgemeine Ausrüstung: Doppel-Scheibenwischer · Stoßstange vorn und hinten · Kombiniertes Schluß- und Stopplicht · Elektrischer Richtungsanzeiger, im Türpfosten versenkt · Vorhang für Rückfenster, vom Führersitz zu betätigen · Handschuhkasten mit Verschlussklappe

Wichtige Maße:

Achsabstand	2,286 m
Spurweite	1,143 m
Raumbedarf, größte Länge (über Stoßstangen gemessen)	4,00 m
Größte Breite	1,45 m
Größte Höhe	1,60 m
Bodenfreiheit	0,215 m
Gewicht des betriebsfertigen Wagens etwa ..	800 kg

ÄNDERUNGEN VON KONSTRUKTION UND AUSFÜHRUNG VORBEHALTEN