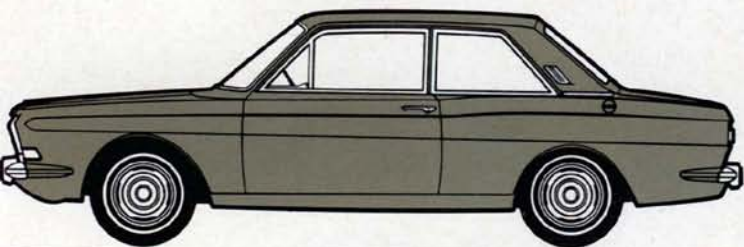


20r

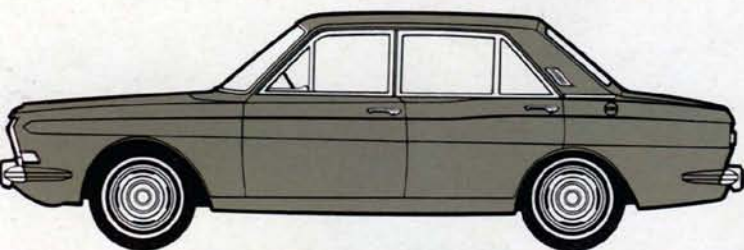
**Eine erste Wahl  
unter den verbesserten Ford  
12M**



# Eine allererste Wahl können Sie unter fünf verschiedenen Ford 12M treffen.



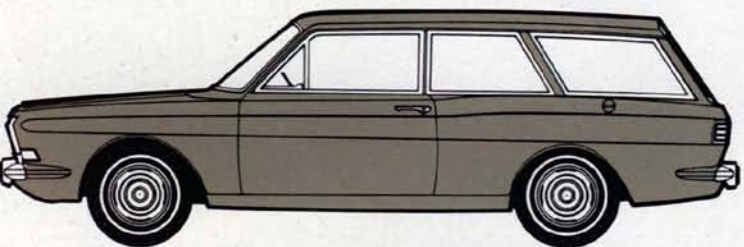
Der preisgünstigste Ford 12M ist die zweitürige Limousine. Weil sie billig, aber nicht billig ausgestattet ist.



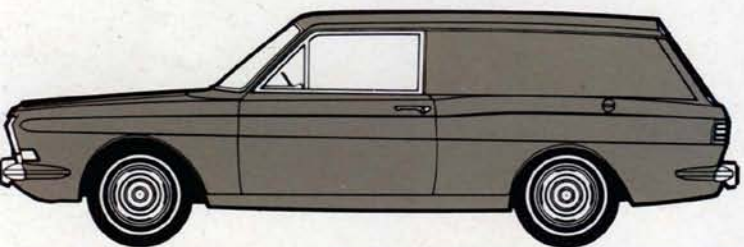
Der komfortabelste Ford 12M ist die viertürige Limousine. Weil sie beim Einsteigen noch komfortabler ist.



Der ungewöhnlichste Ford 12M ist das Coupé. Weil es trotz seiner elegant abfallenden Dachlinie Platz für fünf hat.



Der vielseitigste Ford 12M ist der Turnier. Weil er einerseits fünf Plätze und einen Kubikmeter Laderaum bietet. Andererseits aber auch in einen Zweisitzer mit 1,7 cbm großem Laderaum verwandelt werden kann.



Der praktischste Ford 12M ist der Kastenwagen, wenn Sie bis zu 465 kg Ladung in einem geschlossenen Laderaum transportieren wollen.

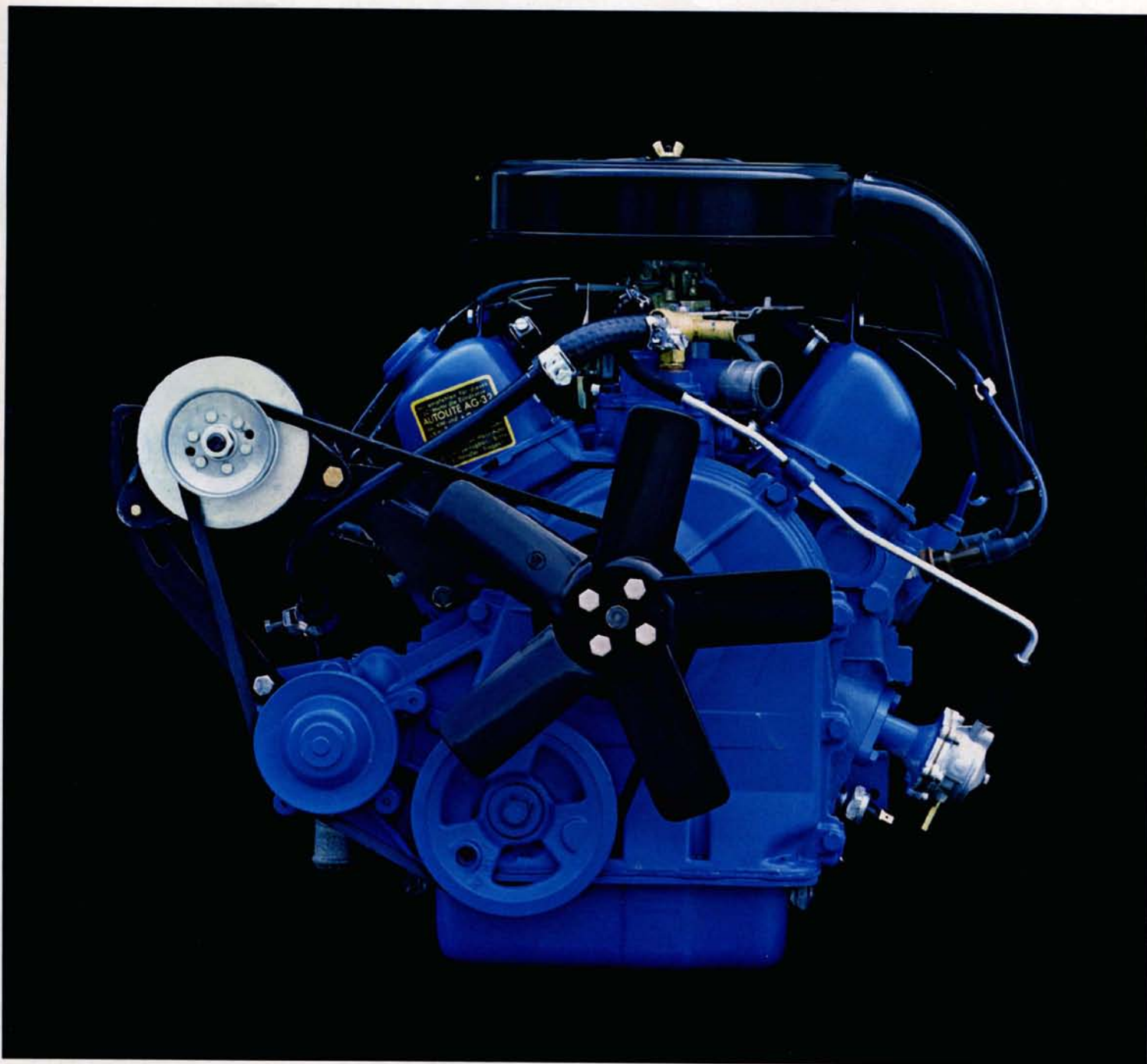
Alle fünf haben dieselbe praktische Raumaufteilung:

Motor und Antrieb sitzen vorn. Fürs Gepäck gibt es einen großen Koffer- bzw. Laderaum hinten.

Und dazwischen, im Fahrgastraum, haben fünf Leute bequem Platz.

Kein Kardantunnel stört, keine Radkästen nehmen Platz weg. Weil er so geräumig ist, ist der Ford 12M ein Auto für die ganze Familie. Und weil er so sparsam mit dem Kraftstoff umgeht, ist er ein Auto fürs Familienbudget.

## Die zweite Wahl können Sie unter drei verschiedenen starken Ford 12M-Motoren treffen.



Mit dem ersten V4-Motor können Sie schon bei der Steuer anfangen zu sparen. Für diesen 1300er verlangt das Finanzamt nur 187,20 DM, Kraftfahrzeugsteuer im Jahr. Und beim Tanken können Sie weitersparen. Sein Normverbrauch liegt bei 7,8 Litern Normalbenzin (nach DIN).

Der zweite V4-Motor ist kräftiger. Sie merken es beim Beschleunigen. Aus 1488 ccm Hubraum holt er 55 PS bei 5000 Umdrehungen in der Minute. Normverbrauch: 8,0 Liter Normalbenzin (nach DIN).

Im dritten V4-Motor steckt noch mehr Pfiff. Er hat 1,7 Liter Hubraum und ist hoch verdichtet. Seine 75 PS machen ihn temperamentvoll und schnell. So temperamentvoll und schnell, daß wir noch etwas Zusätzliches für Ihre Sicherheit getan haben: Wir liefern den 12M mit dem 1,7-Liter-Motor serienmäßig mit Bremsverstärkern.

Alle drei gehen mit dem Kraftstoff so um, als ob sie ihn selbst bezahlen müßten. Denn alle drei sind sparsame Ford-V4-Motoren.

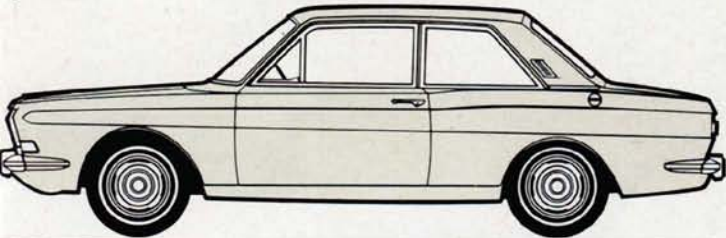
Sie kommen mit weniger Kraftstoff aus, weil sie das Wenige besser ausnutzen.

Sie kommen mit weniger Pflege aus, weil sie besonders sorgfältig konstruiert wurden (geringe Kolbengeschwindigkeit, Hauptstromölfilter).

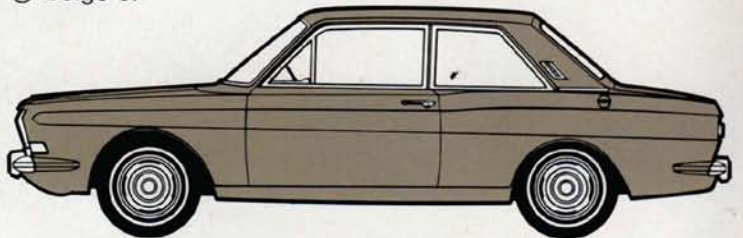
Und es ist gut mit ihnen auszukommen. Weil sie leise (Wasserkühlung) und schwingungsfrei (kurze Kurbelwelle) laufen.

# Die dritte Wahl können Sie unter zehn verschiedenen Ford 12M-Farben treffen.

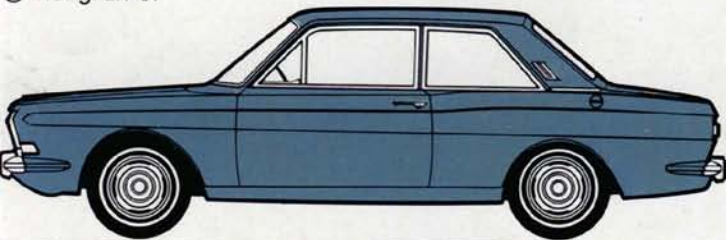
① weiß 69



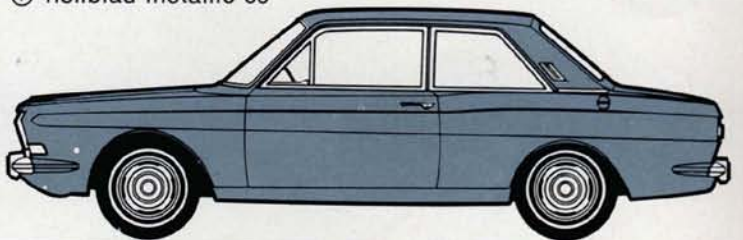
⑥ beige 67



② hellgrün 67



⑦ hellblau metallic 69



③ dunkelblau 69



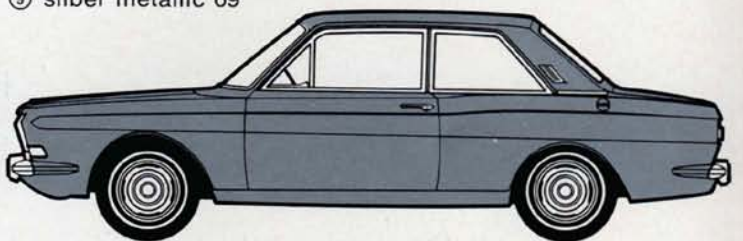
⑧ dunkelgrün metallic 69



④ hellblau 67



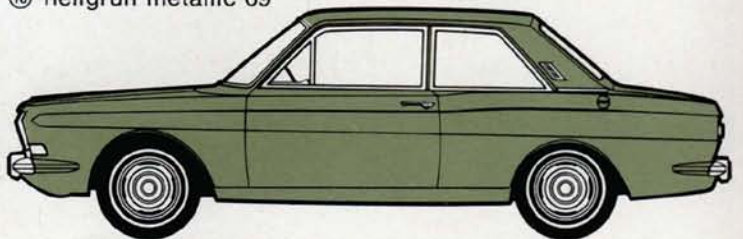
⑨ silber metallic 69



⑤ rot II 65



⑩ hellgrün metallic 69



# Die vierte Wahl können Sie unter den fünf verschiedenen Polsterfarben des Ford 12M treffen.

schwarz  
verfügbar mit den  
Wagenfarben:

- ① ② ③ ④ ⑤  
⑥ ⑦ ⑧ ⑨ ⑩

12M



Kunstleder/Stoff

12M De Luxe



Kunstleder/Stoff

12M / 12M De Luxe



Vollkunstleder

blau  
verfügbar mit den  
Wagenfarben:

- ① ③ ④ ⑦ ⑨



Kunstleder/Stoff



Kunstleder/Stoff



Vollkunstleder

rot  
verfügbar mit den  
Wagenfarben:

- ① ③ ⑤



Kunstleder/Stoff



Kunstleder/Stoff



Vollkunstleder

türkis  
verfügbar mit den  
Wagenfarben:

- ② ⑥ ⑧



Kunstleder/Stoff



Kunstleder/Stoff



Vollkunstleder

hellbraun  
verfügbar mit den  
Wagenfarben:

- ① ④ ⑥ ⑦ ⑧  
⑨ ⑩



Kunstleder/Stoff



Kunstleder/Stoff

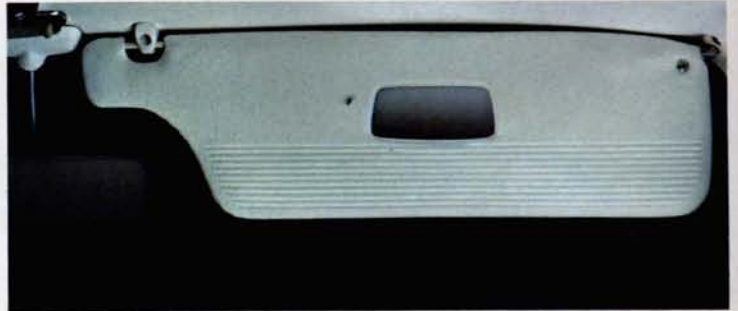


Vollkunstleder

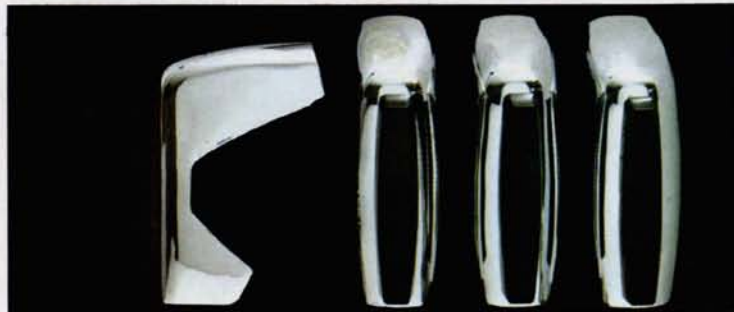
## Dazu gibt es noch zahlreiche Extras, unter denen Sie wählen können.



Rückscheinwerfer



Make-up-Spiegel in der rechten Sonnenblende



Stoßstangenhörner mit Gummipuffern



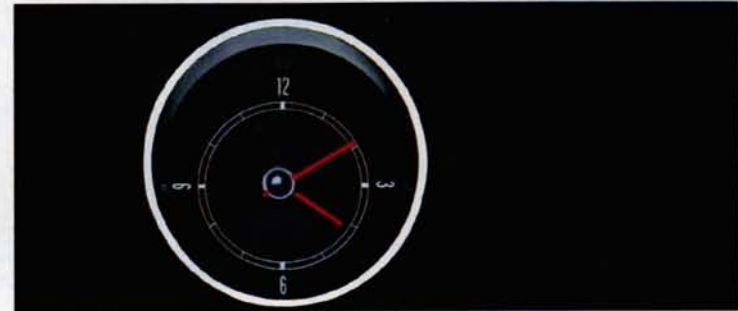
Teppichboden



Radzierringe



Ausstellfenster im Fond



Elektrische Uhr



Stahlkurbeldach



Einzelruhesitze



Dach mit Kunstlederbezug



Knüppelschaltung mit Konsole

Die schönsten und praktischsten Extras für den Ford 12M haben wir in zwei Ausstattungs-Paketen zusammengefaßt:

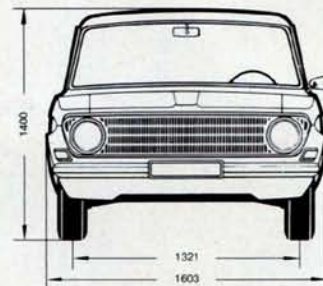
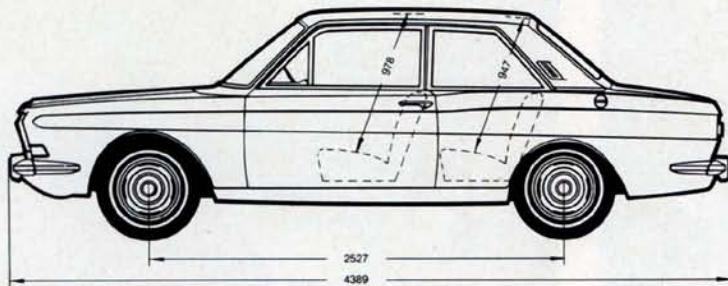
Diese Sonderausstattung:  
 Rückscheinwerfer  
 Stoßstangenhörner mit Gummipuffern  
 Radzierringe  
 Zigarettenanzünder  
 Zweiter Aschenbecher hinten  
 Kombinierte Scheibenwisch- und  
 -waschanlage

Diese De-Luxe-Ausstattung:  
 Make-up-Spiegel  
 in der rechten Sonnenblende  
 Teppichboden  
 Ausstellfenster hinten  
 Elektrische Uhr  
 Bessere Qualität der Polsterbezüge  
 Spezial-Sitzbezug-Zuschnitt  
 Zierleisten an den Seitenfenstern

dazu für den Turnier:  
 Gummimatten für die gesamte Ladefläche  
 Seitenwandverkleidung im Laderaum

und noch diese Extras:  
 12-Volt-Drehstromanlage  
 Gürtelreifen

# Das sind die technischen Daten des Ford 12M.



<b>Motor</b>	Vierzylinder-Viertaktmotor in 60° V-Form, zentrale Nockenwelle, hängende Ventilanordnung, Wasserkühlung, Druckumlaufschmierung mit Hauptstrom-Ölfilter, Startautomatik.	Hubraum:	1288 ccm	1488 ccm	1688 ccm
		Bohrung/Hub:	84/58,86 mm	90/58,86 mm	90/66,80 mm
		Leistung/bei:	50 PS/5000 U/min	55 PS/5000 U/min	75 PS/5000 U/min
		Drehmoment/bei:	9,5 mkp/2500 U/min	10,7 mkp/2500 U/min	13,0 mkp/2500 U/min
		Verdichtung:	8,2 : 1	8,0 : 1	9,0 : 1
		Vergaser:	1 Fallstromvergaser Fomoco C8GH-F	Fomoco C8GH-A	Solex Registervergaser 32-TDID
		Getriebe:	4 synchronisierte Vorwärtsgänge, 1 Rückwärtsgang		
		Übersetzungen:	(Limousine) I 3,69, II 2,16, III 1,48, IV 1,00, R 3,96 (Turnier) I 4,06, II 2,16, III 1,48, IV 1,00, R 3,96		
<b>Fahrleistungen</b>	Beschleunigung:	aus dem Stand auf 100 km/h:			
		23,0 s	19,5 s	14,0 s	
	Höchst- und Dauergeschwindigkeit:	130 km/h	135 km/h	160 km/h	
	Normverbrauch:	7,8 l/100 km	8,0 l/100 km	8,3 l/100 km (Super)	
<b>Fahrwerk</b>	Antrieb:	über Ausgleichsgetriebe auf die Vorderräder.			
	Radaufhängung und Federung:	vorn: Einzelradaufhängung mit McPherson-Federbeinen, Querlenkern und doppelt wirkenden hydraulischen Teleskopstoßdämpfern. hinten: Starrachse an Halbelliptik-Längsblattfedern, doppelt wirkende hydraulische Teleskopstoßdämpfer.			
	Lenkung:	Zahnstangenlenkung mit kurzer Lenksäule und Pralltopf. Übersetzungsverhältnis 19:1.			
	Bereifung:	5,60 x 13 (Limousine), 5,90 x 13 (Turnier). 5,90S x 13 (Limousine mit 1,7-l-Motor), 155SR14 (Turnier mit 1,7-l-Motor).			
	Felgen:	4 J x 13 (4,5 bei Gürtelreifen).			
	Bremsanlage:	hydraulisches Zweikreis-Bremssystem mit selbst nachstellenden Scheibenbremsen vorn und Trommelbremsen hinten, mechanische Handbremse auf die Hinterräder wirkend, Bremskraftverstärker gegen Aufpreis (beim 75-PS-Motor serienmäßig).			
<b>Maße und Gewichte</b>		Limousine 2türig	Turnier		
	Länge:	4389 mm	4389 mm		
	Breite:	1603 mm	1603 mm		
	Höhe:	1400 mm	1425 mm		
	Radstand:	2527 mm	2527 mm		
	Spurbreite vorn/hinten:	1321/1321 mm	1321/1321 mm		
	Leergewicht:	870 kg	1010 kg (einschl. Fahrer 75 kg)		
	Nutzlast:	430 kg	440 kg		
	Zulässige Anhängelast:	750 kg gebremst, 450 kg ungebremst			
	Kofferraum/Laderaum:	560 l Inhalt	mit umgelegter Rücksitzbank: 1,7 m <sup>3</sup> mit aufgestellter Rücksitzbank: 1,0 m <sup>3</sup>		
	Zulässige Dachlast:	50 kg			
<b>Füllmengen</b>	Kraftstoffbehälter:	45 l (38 l Turnier)	Techn. Daten nach DIN 70020 und 70030.		
	Kühlsystem:	6,8 l (einschl. Heizung)	Große Inspektion und Ölwechsel alle 10000 km.		
	Ölwechselmenge:	3,5 l (einschl. Filter)			
	Getriebe u. Differential:	3,0 l			



Ford-Werke AG, Köln. Werbeabteilung.  
Technische Angaben und Angaben über Lieferumfang sind unverbindlich.  
Änderungen bleiben vorbehalten.