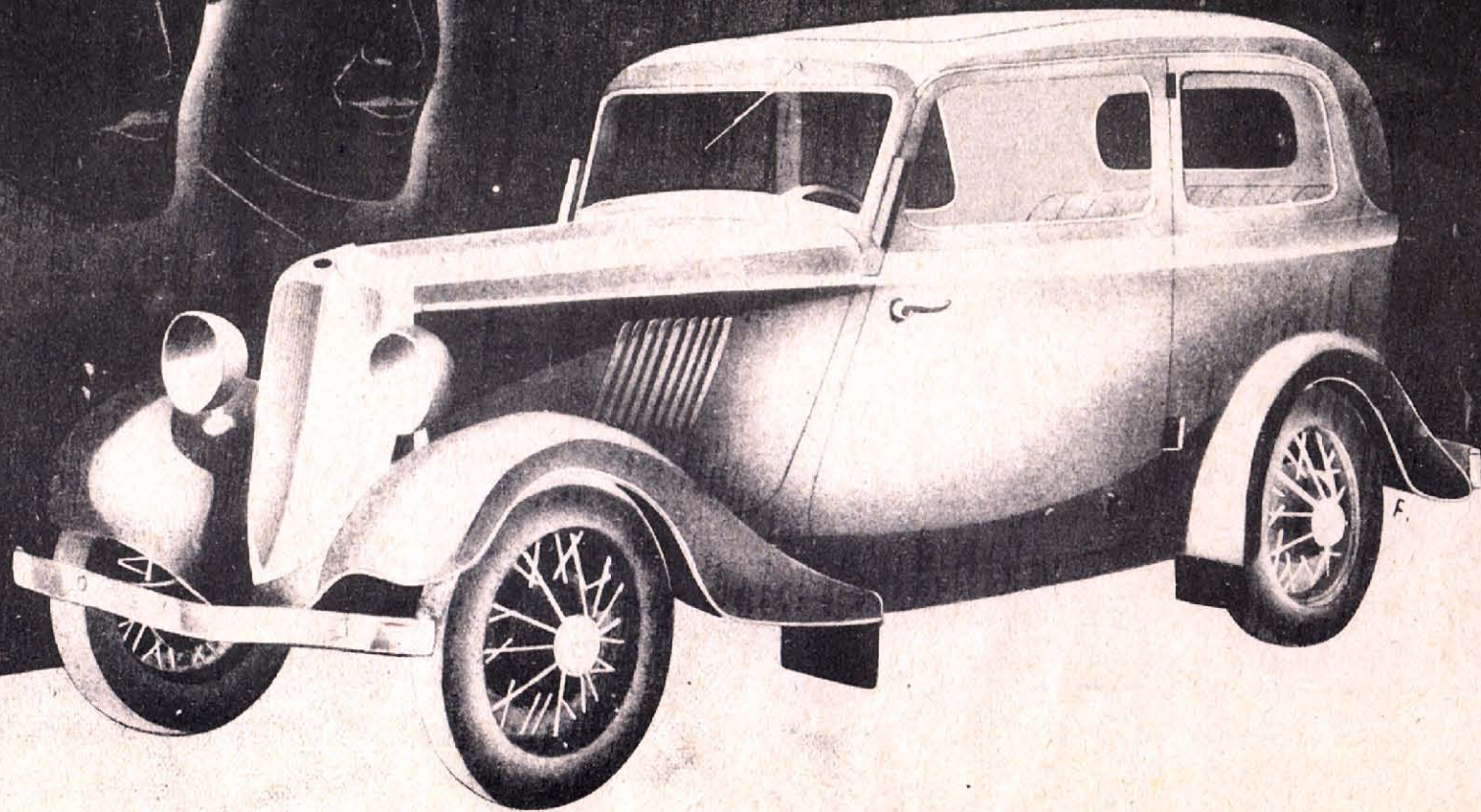


Wünsche
jetzt auch für Sie erfüllbar!

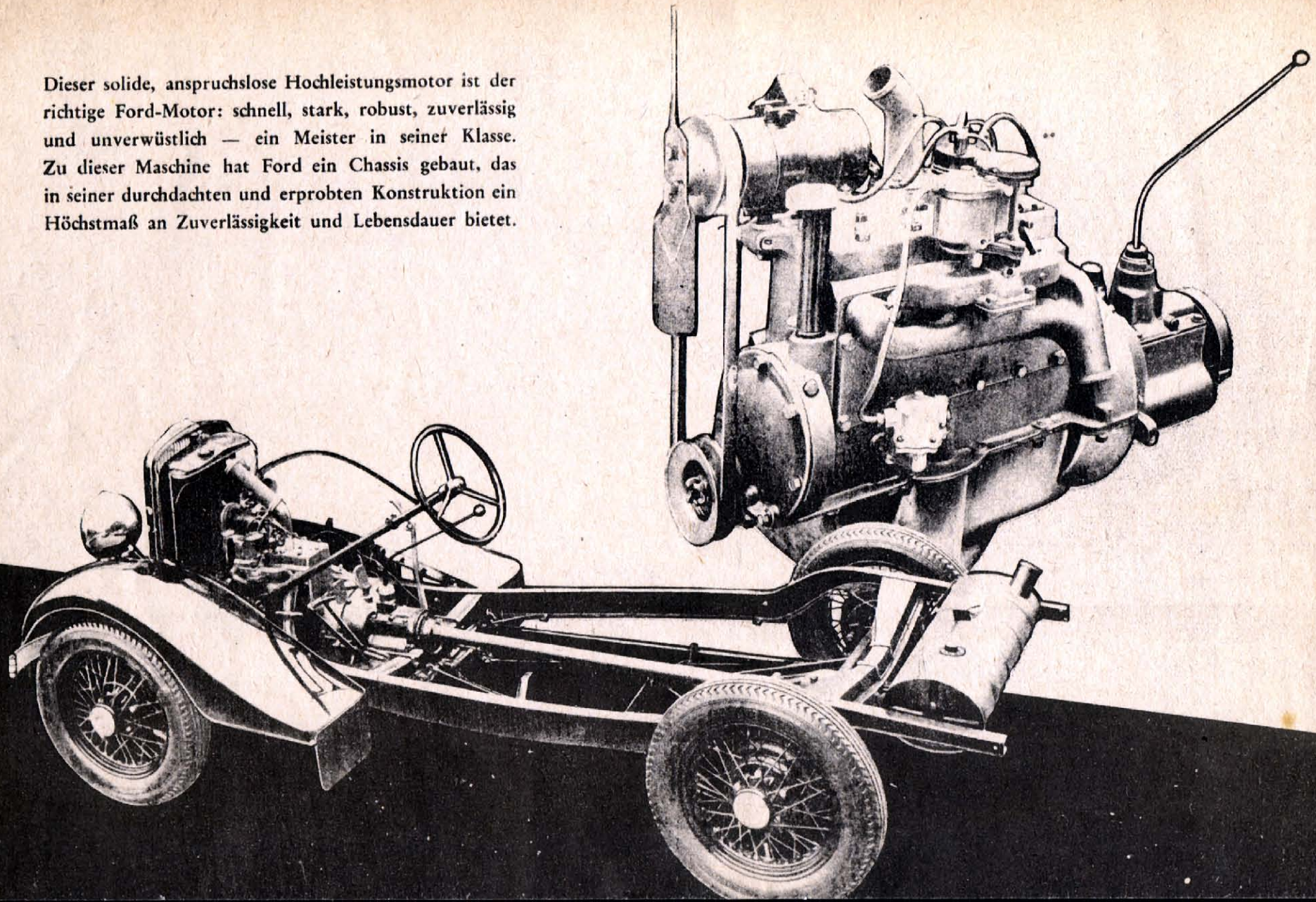


4/21 PS Ford Typ „Köln“ - der geräumige, leistungsfähige Viersitzer



DEUTSCHES
ERZEUGNIS

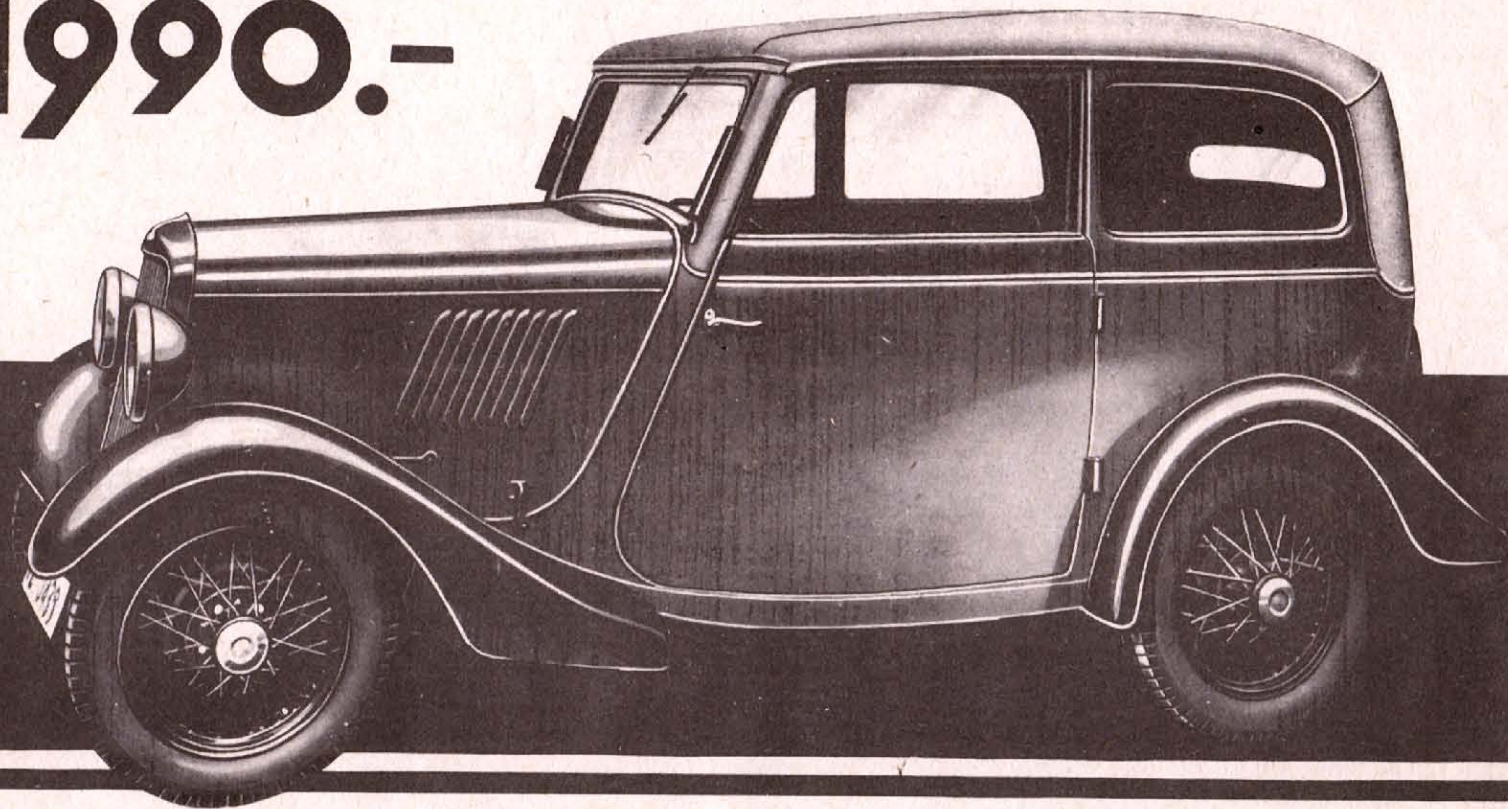
Dieser solide, anspruchslose Hochleistungsmotor ist der richtige Ford-Motor: schnell, stark, robust, zuverlässig und unverwüstlich — ein Meister in seiner Klasse. Zu dieser Maschine hat Ford ein Chassis gebaut, das in seiner durchdachten und erprobten Konstruktion ein Höchstmaß an Zuverlässigkeit und Lebensdauer bietet.





VOLKSWAGEN TYP „KÖLN“

R.M.
ABWERK **1990.-**



Niedriger Anschaffungspreis, geringe Betriebskosten, anspruchslosigkeit in der Pflege, hohe Geschwindigkeit und ausgezeichnete Fahreigenschaften sind die überragenden Vorzüge dieses preiswerten Volkswagens.

Ford VOLKSWAGEN, TYP "Köln"

Beachten Sie bitte die besonderen Vorzüge dieses leistungsfähigen Viersitzers: **Nahezu vibrationsfreier Motor.** Gummi-gelagert, von großer Kraftreserve und hohem Beschleunigungsvermögen. **Stabiler Rahmen** aus hochwertigem Spezialstahl. **Geräuschloses Synchrongetriebe** ermöglicht müheloses, ruhiges Schalten bei jeder Geschwindigkeit. **Sicheres Steuerungssystem**, erschütterungsfrei und geräuschlos durch reichliche Verwendung von Gummiisolierungen. **Stahl-Speichenräder**, besonders stabil gebaut. **Großer Benzintank**, etwa 30 Liter Inhalt, am Wagenende bequem zugänglich gelagert. **Praktisches Instrumentenbrett** mit großem Geschwindigkeitsmesser und Kilometerzähler, Amperemeter und Benzinuhr. Beachten Sie bitte ferner unseren weitverzweigten **Ford-Kundendienst**, der Ihnen Vorteile bietet wie keine Organisation ähnlicher Art, und vergessen Sie letzten Endes nicht, daß unsere **Credit A.G.** die Möglichkeit bietet, Ihren Wagen zu besonders günstigen Bedingungen zu finanzieren.

TECHNISCHE EINZELHEITEN:

Motor: 4 Zylinder. Bohrung 56,6 mm. Hub 92,5 mm. Hubvolumen 921 ccm. 21 Brems-PS. Abnehmbarer Zylinderkopf. Zylinder in einem Block mit der oberen Hälfte des Kurbelgehäuses zusammengelassen. Dreipunktaufhängung des Motors, in Gummi gebettet. Kompressionsverhältnis 6,2:1. Umdrehungen pro Minute 3400. **Ventile:** Chrom-Nickelstahl, pilzförmige Schaffenden. **Kurbelwelle:** Mangan-Kohlenstoff-Stahl. Statisch und dynamisch ausbalanciert. 3 Hauptlager. **Kolben:** Aluminiumlegierung. 2 Kompressionsringe. 1 Ölabbstreifring. **Schmierung:** Ölpumpe, Druck- und Schleuderschmierung. **Kühlsystem:** Thermosyphon. Ventilator: Flugzeugpropellertyp, 2 Flügel. **Brennstoffsystem:** ~~Pallstromvergaser.~~ **Benzinpumpe.** **Auspuff:** Ford-Schalldämpfer. **Zündungssystem:** Batterie-Zündung. Automatische Zündregulierung. **Getriebe:** 3 Vorwärtsgänge. 1 Rückwärtsgang. Synchronwechselgetriebe mit geräuschlosem zweitem Gang. **Kupplung:** Einscheiben-Trockenkupplung. **Hinterachse:** $\frac{3}{4}$ freischwingend, mit Schubrohrantrieb. Überall auf Rollenlagern laufend. **Vorderachse:** Doppel-T-Querschnitt. **Fußbremse:** Vierradbremse. **Handbremse:** Auf Hinterräder wirkend. **Federung:** Quersfederung, halb elliptisch. Hydraulische Stoßdämpfer an Vorder- und Hinterachse. **Räder:** Ford-Stahlspeichenräder. Rollenlager in den Vorderradnaben, Spiralrollenlager in den Hinterradnaben. **Reifen:** 17 x 4,50. **Steuerung:** Selbsthemmende Schneckensteuerung, alle Verbindungsstellen in Gummi gelagert. **Radstand:** 2286 mm. **Spurweite:** 1143 mm. **Höchstgeschwindigkeit:** etwa 90 km/Std. **Brennstoffverbrauch:** 7,5—8 Ltr./100 km. **Ausrüstung:** 1 bereiftes Reserverad. Komplettes Instrumentenbrett mit Tachometer, Benzinstandmesser, Amperemeter und indirekter Beleuchtung. Automatischer Scheibenwischer. Rückblickspiegel. Winker. Windschutzscheibe aus splitter-sicherem Glas. 1 Satz Werkzeuge.

Änderung von Konstruktion und Ausführung vorbehalten.

FORD MOTOR COMPANY A.G., KÖLN A. RHEIN