

*Ist das nicht  
romantisch?*



Was verlangen Sie von  
einem guten Wagen?





*Er muß...*



*Er muß...*



*Er muß...*



*Er muß...*



*Er muß...*



*Er muß...*

- preiswert sein •
- praktisch sein •
- schön aussehen
- schnittig wirken
- Kraft haben • •
- stabil sein • • •
- sparsam im • •
- Verbrauch und •
- groß in der • •
- Leistung sein •
- einfach in der •
- Bedienung und
- stets startbereit
- alles in allem:
- es muß eben ein



ein FORD sein



*Er muß...*



*Er muß...*



*Er muß...*



*Er muß...*



## *Ermuß...*

preiswert in der Anschaffung sein! Wert und Gegenwert müssen ausgeglichen sein durch Schönheit, Leistung und technische Konstruktion . . . alle zusammen auf einen Nenner gebracht – heißt: preiswert! – Und außerdem erleichtert Ihnen die Kredit AG für FORD-Fahrzeuge den Einkauf eines FORD-Wagens zu günstigen Bedingungen, in drei, sechs, neun, zwölf und achtzehn Monaten! – Auch das Reparaturproblem hat FORD in idealer Weise gelöst: sämtliche Arbeiten und Ersatzteile werden zu Festpreisen ausgeführt, worüber Sie beim Kauf eines Wagens eine Kontroll-Liste erhalten! – Der FORD-Kundendienst ist wie ein Netz über alle Länder der Erde gespannt, und durch die Normung der Typen erhalten Sie überall und in jedem Land die passenden Ersatzteile und die qualifizierte Reparaturarbeit! – Fordern Sie also von Ihrem nächsten Händler eine Probefahrt im FORD und ein Angebot für die Finanzierung . . . denn das ist doch sicher: Ihr neuer Wagen . . . ein

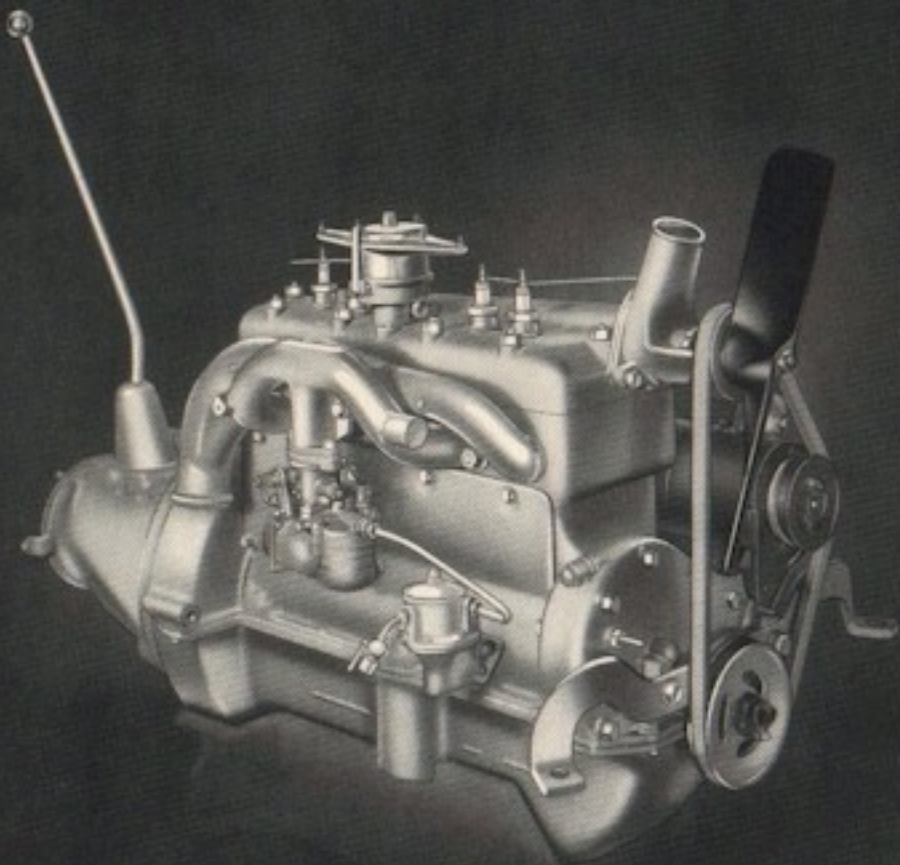


bestimmt wird es ein FORD sein!



*Ermuß...*



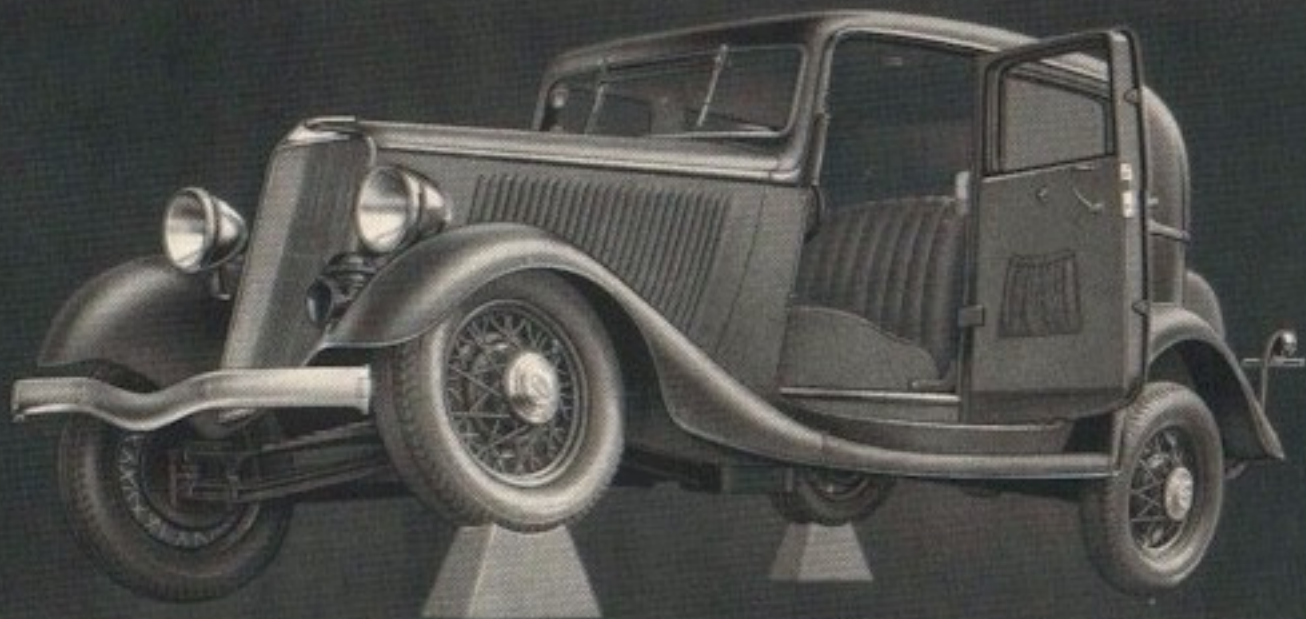


## *Er muß...*

**Kraft** haben — nicht immer, um den Wagen mit größerer Reisegeschwindigkeit fortzubewegen, sondern auch ein Dauertempo durchzuhalten, wenn es heißt, den Weg zweier entfernt liegender Orte zu überbrücken . . . wenn es heißt, im Großstadtgetriebe beschleunigt aus der Wagenmenge herauszukommen und zeitsparend zu fahren! — Mit diesen Eigenschaften nimmt der FORD-Motor eine Sonderstellung ein . . . seine Leistungsfähigkeit ist sprichwörtlich! — Ständig betriebsbereit hat er trotz seiner großen Effektivwirkung nur einen niedrigen Brennstoffverbrauch, weil er in seiner Gesamtkonstruktion millionenfach erprobt und so fein abgestimmt ist, daß diese Höchstleistung für ihn Selbstverständlichkeit wird! — Er ist das „Herz des FORD“ . . . ein Herz, das immer „schlägt“, wenn Sie es wünschen: ein Hebelruck genügt . . . die Freude beginnt: die Freude am

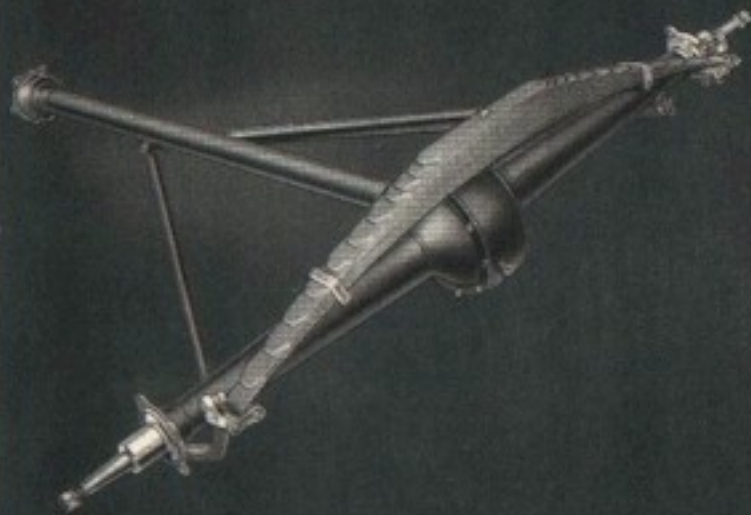


dem Wagen, der schon Hunderttausenden Freude bereitet hat!



*Er muß...* gut gefedert sein! Gerade das Problem der Wagenfederung hat in den letzten Jahren überall verschiedene Wandlungen durchgemacht . . . nur bei **FORD** war es anders: **FORD** bringt schon seit Jahrzehnten die Querfederung, die den heutigen Ansprüchen, die man an die Abfederung des Wagens stellt, nicht nur genügt, sondern in ihrer Einfachheit überhaupt das „Ei des Kolumbus“ für die Federung darstellt! — Wie die **FORD**-Querfedern wirken, beweist Ihnen am besten das linke Bild, auf dem eine Radstellung erzwungen worden ist, wie sie wohl selbst auf der schlechtesten Wegstraße niemals vorkommen wird . . . und dennoch: die Karosserie bleibt wagerecht stehen und die



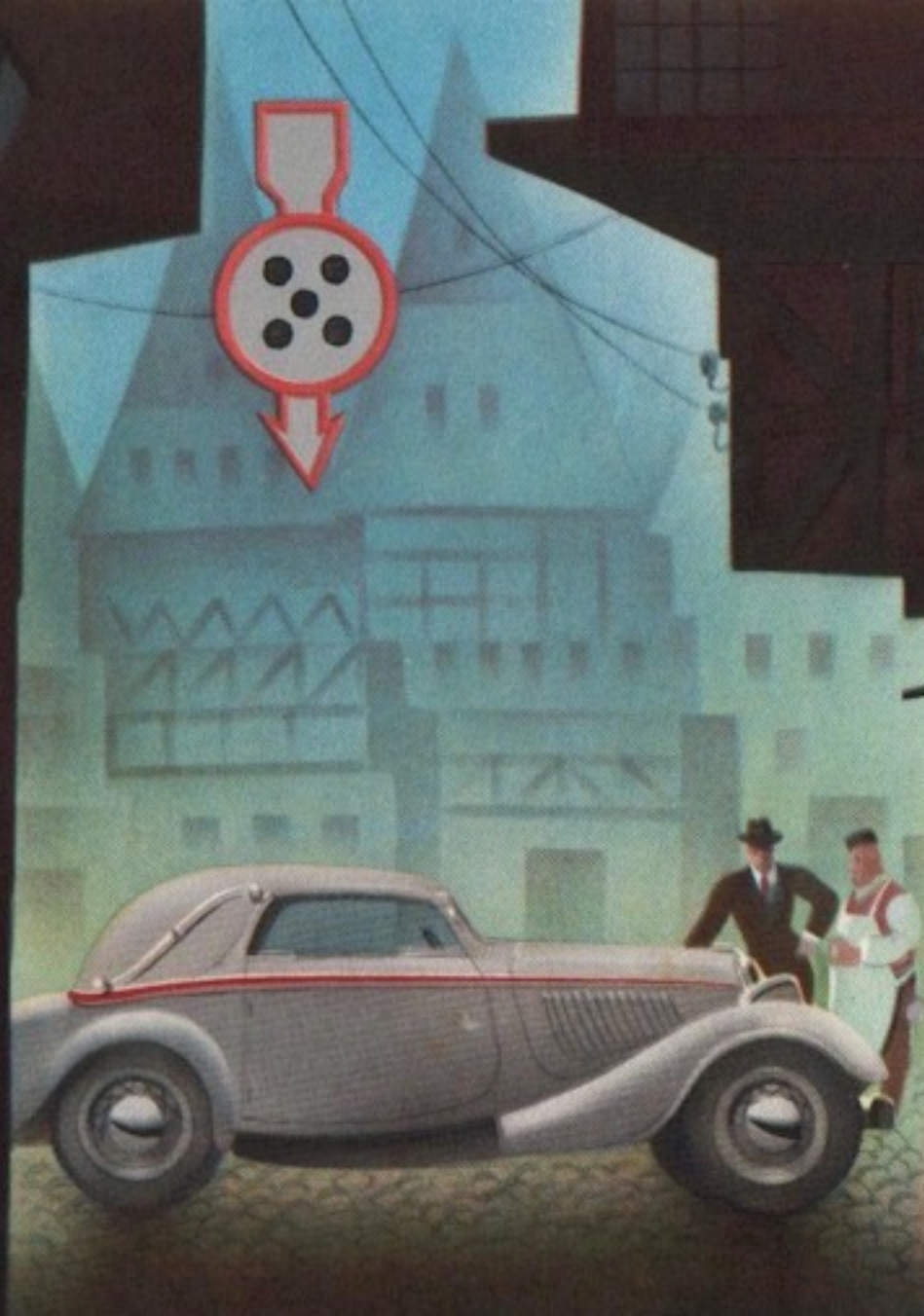


**Türen lassen sich ohne Schwierigkeiten öffnen und schließen! — Eine Federung, die so viel hergibt, die einen so weiten Spielraum in der Beweglichkeit läßt — fängt bestimmt alle Stöße ab, die auf der Landstraße verursacht werden können, und Sie sitzen „wie im Klubsessel“ in Ihrem FORD . . . haben wirklich Erholung auf der Geschäftsfahrt und Freude auf der Erholungsfahrt! — Die Einfachheit der Konstruktion zeigen Ihnen die beiden rechten Bilder, die das FORD-Querfederungs-System an der Vorder- und Hinterachse demonstrieren! — Und nun bitten wir um Ihre Aufmerksamkeit für die FORD-Wagen aus der Rheinlandserie, die Sie auf den nächsten Seiten finden!**



*Er muß...*





*...romantisch-ja!!*

Aber dem Tempo der Zeit angepaßt, besser mit einem FORD zu besuchen, dessen Zuverlässigkeit die Erholungsstunden verlängert und die Ferienfreude erhöht! (. . . und im Geschäft darf er schon garnicht fehlen, weil er ein idealer „Teilhaber“ ist!)