

Ford

zeigt 13/50 PS-Wagen

aus der

Ry

heinland erie!

Achten Sie bitte darauf, wie diese FORD-Wagen alles das erfüllen, was man von einem guten Wagen verlangen muß!

**FORD-LIMOUSINE**

*Typ: Rheinland*

**5 sitzig, mit 2 breiten Türen**



**Er zeigt eine hervorragend ausgeglichene Linienführung!**

**FORD-LIMOUSINE**

*Typ: Rheinland*

**4 türlich, Luxus-Ausstattung**

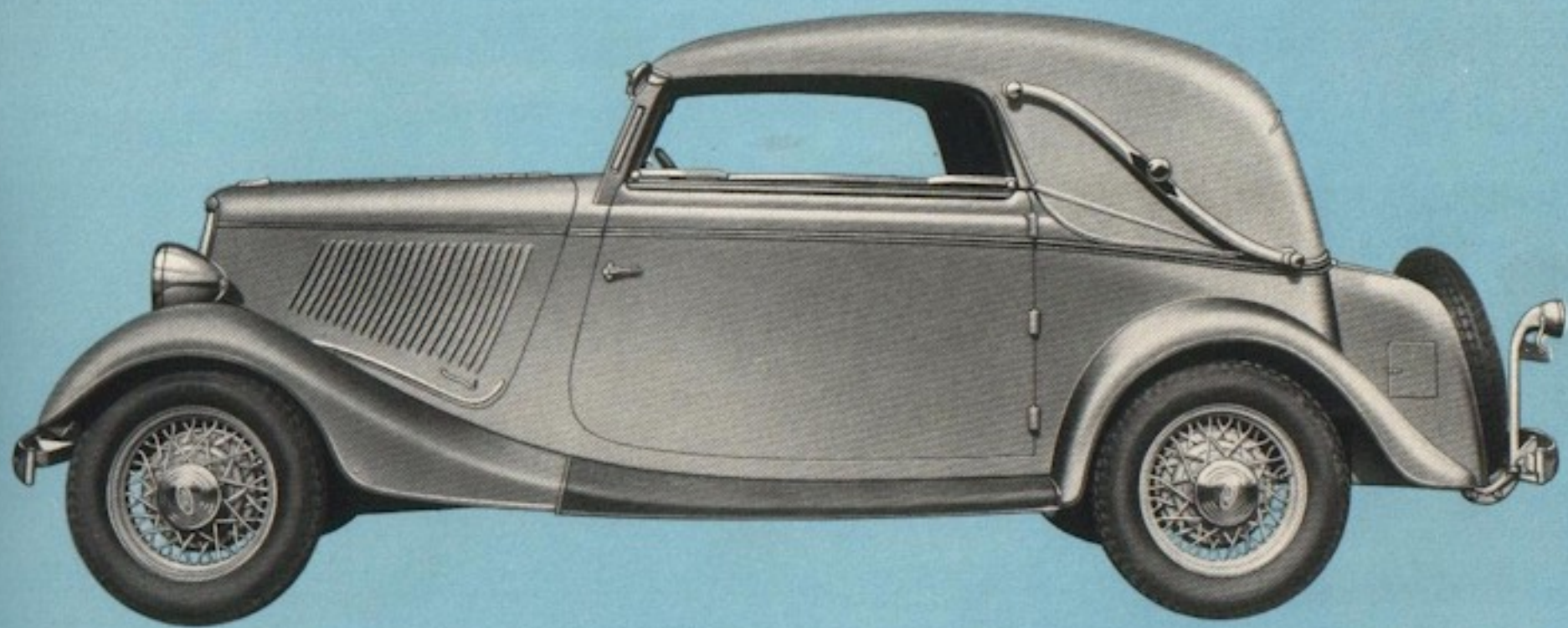


**Er ist ein Gebrauchswagen von stark repräsentativer Note!**

**FORD-KABRIOLETT**

*Typ: Rheinland*

**5 sitzig, mit 2 Fenstern**

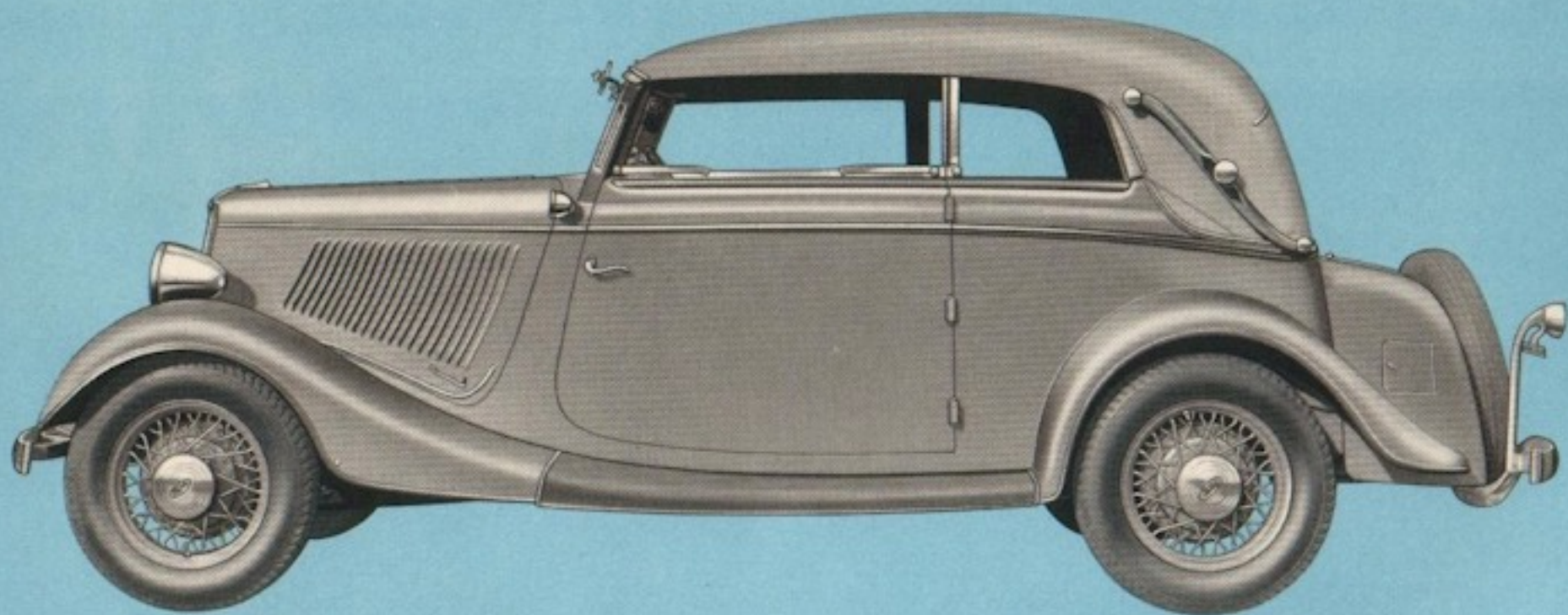


**Ein rassiger Wagen von seltener Harmonie und Schönheit!**

**FORD-KABRIOLETT**

*Typ: Rheinland*

**5 sitzig, mit 4 Fenstern**



**Ein Wagen von überzeugender Eleganz, der stets Beachtung findet!**

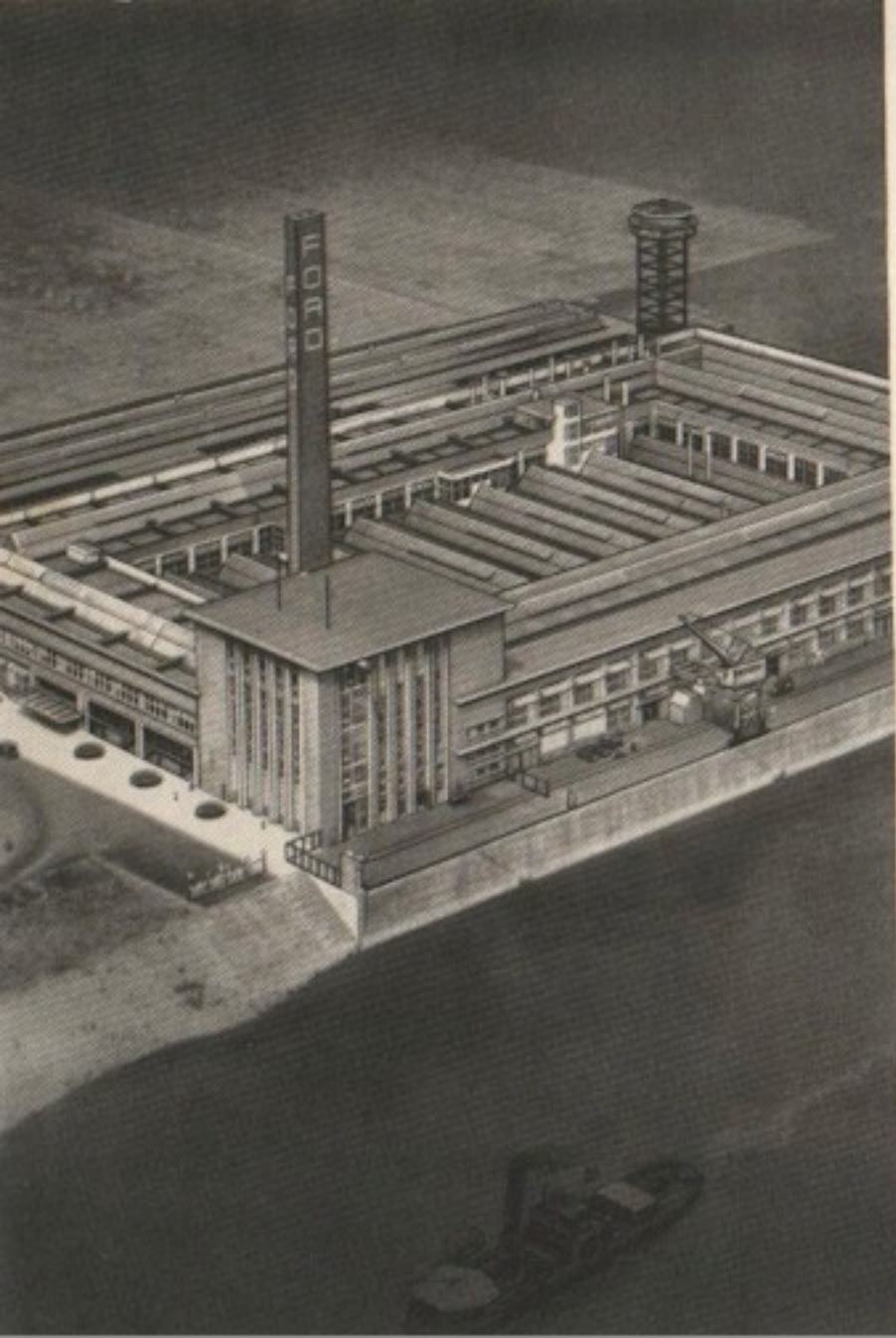
*Ne*

er mit Verständnis ein Auto ersteht —

wählt **DEUTSCHES**

**ERZEUGNIS**





**U**nd hier werden die **FORD**-Wagen hergestellt! In **Köln** am **Rhein** — am deutschen **Rhein** schaffen die **Hände** deutscher **Werkleute** aus deutschen **Werkstoffen** den deutschen **FORD** . . . in einer **Fabrik**, die in **Formgebung**, **Zweckmäßigkeit** und **technischer** **Einrichtung** als **vorbildliche** **Industrie-**  
**anlage** gewertet wird.

## TECHNISCHE EINZELHEITEN DES FORD TYP „RHEINLAND“

**MOTOR:** Kräftiger hochelastischer 4-Zylinder von 13/50-PS-Leistung bei einem Hubvolumen von 3,24 Liter; 2800 Umdrehungen pro Minute; große Kraftreserve; abnehmbarer Zylinderkopf; Kurbelwelle mit Gegengewichten, vollkommen ausbalanciert; weicher Lauf; geringe Lagerbeanspruchung.

**MOTORAUFHÄNGUNG:** Der Motor ist schwingungsdämpfend auf Gummi in drei Punkten gelagert.

**VERGASER:** Solex-Hochleistungsvergaser mit automatischer Startvorrichtung ermöglicht sofortiges Anspringen des Motors und sofortiges Anfahren auch bei tiefsten Außentemperaturen; Ansaugeräuschkämpfer; Luftreiniger.

**ZÜNDUNG:** Batterie, automatische Zündzeitpunkt-Verstellung.

**BRENNSTOFFZUFÜHRUNG:** Durch Membran-Brennstoffpumpe.

**SCHMIERUNG:** Drucköl-Umlaufschmierung.

**KÜHLUNG:** Zentrifugal-Wasserpumpe und Ventilator.

**EINSCHLEIBENTROCKENKUPPLUNG.**

**GETRIEBE:** Am Motor angeflanshtes, synchronisiertes Dreiganggetriebe, geräuschlos im 2. und 3. Gang.

**KRAFTÜBERTRAGUNG:** Durch ausgewuchtete Kardanwelle. Versteiftes Schubrohr zur Aufnahme der Brems- und Schubkräfte; dadurch Entlastung der Federn.

**FEDERN:** In Gummi elastisch gelagerte Querfedern ermöglichen freies Ausschlagen der Achsen.

**STOSSDÄMPFER:** Hydraulische Doppelkolben-Öldämpfer mit Gummi-Gelenkverbindungen.

**HINTERACHSE:** Stabile, unverwüsthliche Ford-Achse; spiralverzahnter Kegelradantrieb mit Ausgleichgetriebe.

**LENKUNG:** Nachstellbare selbsthemmende Schnecken-Segmentlenkung sichert spielend leichtes, ermüdungsfreies Fahren.

**RAHMEN:** Starrer, verwindungsfreier Stahlrahmen mit vier kräftigen Quertraversen und sogenannter X- Traverse. Diese Bauart ist ein besonderer Vorzug des FORD-Modells Typ „Rheinland“, weil dadurch die Übertragung von Chassis-Vibrationen auf die Karosserie vermieden wird.

**BREMSEN:** Mechanische, sicher wirkende Vierrad-Innenbackenbremse mit absolut zuverlässigem Bremsgestänge, Bremstrommeln aus Temperguß; ferner eine auf die Hinterräder wirkende, unabhängige Handbremse.

**RÄDER:** Abnehmbare Stahl-Speichenräder von außerordentlicher Widerstandsfähigkeit; geringe nichtabgefederte Massen, daher weiches Fahren.

**RADSTAND:** 2845 mm.

**SPURWEITE:** 1425 mm.

**BEREIFUNG:** 5,50 x 17".

**LÄNGE DER LIMOUSINE:** ca. 4,45 m.

**BREITE DER LIMOUSINE:** ca. 1,70 m.

**HOHE DER LIMOUSINE:** ca. 1,73 m.

**ZULÄSSIGE HOCHSTGESCHWINDIGKEIT:** 105 km/std.

**BRENNSTOFFVERBRAUCH:** ca. 14 Liter pro 100 km. (Test Dr. Gail.)

**BRENNSTOFFBEHALTER:** Inhalt ca. 55 Liter.

**ELEKTR. AUSRÜSTUNG:** Vollständige 6-Volt-Lichtanlage mit Lichtmaschine; 80-Ampère-Stunden-Batterie; Anlasser; Signalhorn; zwei Scheinwerfer mit Ablendung und Parklicht; Fahrtrichtungsanzeiger.

**SCHALTAFEL:** Indirekt beleuchtet; Geschwindigkeitsmesser in groß. Ausführung, daher leicht ablesbar; Benzinuhr; Ampèremeter.

**SCHALT-ORGANE:** Zündschloß- und Lenkungsverriegelung, kombiniert als Diebstahlsicherung; Lichtschaltung und Hupenknopf an der Lenkradnabe.

**ZULÄSSIGE BELASTUNG DES FAHRGESTELLS:** Normale Ausführung ca. 875 kg, mit verstärkten Hinterfedern ca. 1000 kg.

**ZUBEHÖR:** 1 bereiftes Reserverad; 1 komplett. Satz Werkzeuge; Stopp- und Schlußlicht.

**STOSS-STANGEN:** Vorne und hinten breite verchromte gekrüpfte Stoßstangen aus Federstahl.

**AUSSTATTUNG:** Bei der 4türigen Limousine ein von innen zugänglicher Koffer; bei den beiden Kabrioletts Koffer von außen zugänglich. Windschutzscheibe aus splitterfreiem Glas. Ausstellung derselben durch einen Griff möglich. Doppelscheibenwischer; verchromter Windschutzrahmen; Aschenbecher bei der 4türigen Limousine und bei den Kabrioletts; an Luxus-Kabrioletts zwei verchromte Hörner und Torpedolampen; einfacher Scheibenwischer bei der 2türigen Limousine.

Handschuhkasten mit Deckel sowie Rückblickspiegel und Innenbeleuchtung an sämtlichen Modellen.

ÄNDERUNG VON KONSTRUKTION UND AUSFÜHRUNG VORBEHALTEN.





**Wer mit Verständnis ein Auto ersteht – wählt  
deutsches Erzeugnis – F O R D - Qualität!**



**FORD MOTOR COMPANY AG - KÖLN/RHEIN**