

**Hier sehen Sie
DIE NEUESTEN MODELLE
VON**

Ford



Georg Schmidt, Kun-
stler Dipl.-Ing. F. H. H.
Kassel, Eisenhütten-
werk

AHRLÉ

Rundgang durch eine Ford-Ausstellung

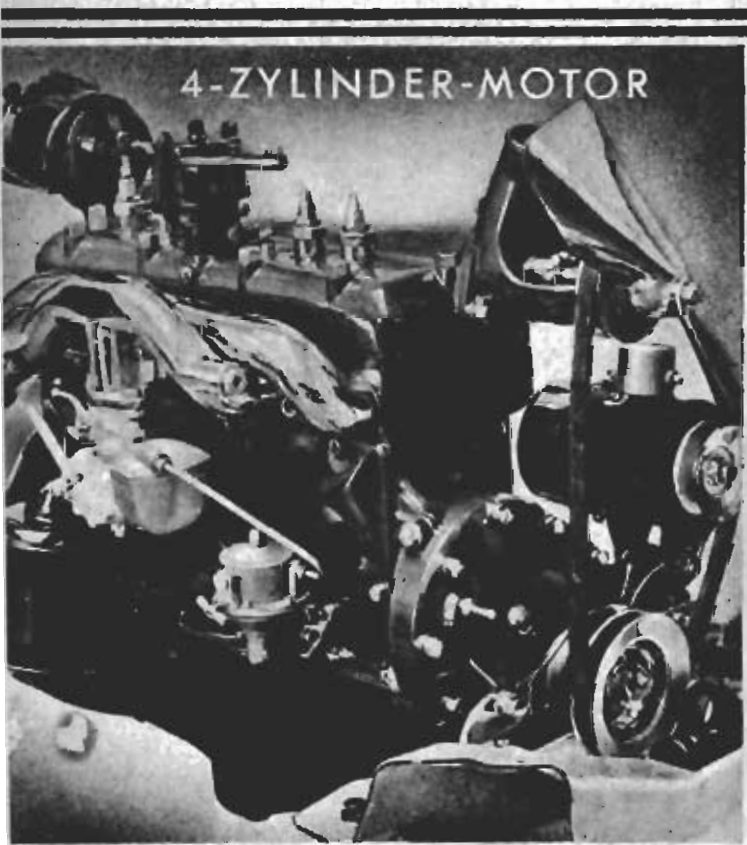


Bevor wir Ihnen die zahlreichen neuen Ford-Modelle in allen Einzelheiten zeigen, möchten wir Sie bitten, zunächst einen Blick unter die Haube eines Ford-Wagens zu werfen. Prüfen Sie unsere Wagen auf Herz und Nieren, wie es die Sachverständigen tun. Betrachten Sie den 8-Zylinder- oder 4-Zylinder-Motor, sehen Sie sich bitte auch die einfache und doch kraftvolle Maschine des neuen 1-Liter-4 PS-Wagens an, die wir Ihnen später zeigen werden, je nachdem, für

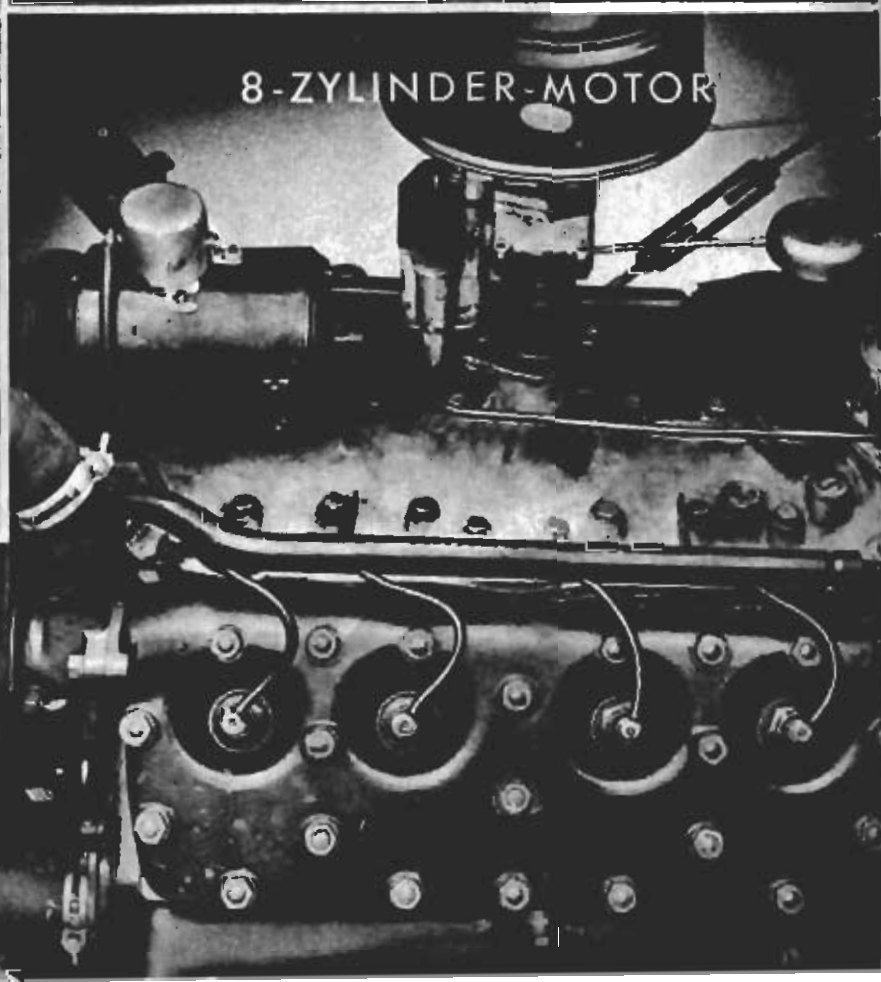
welche Type Sie sich interessieren, und vertiefen Sie sich in alle technischen Einzelheiten. Sie werden dann selbst feststellen, daß die technische Vollkommenheit aller Ford-Modelle mit der Schönheit der Karosserien in harmonischem Einklang steht. Allgemein bekannt und doch für den Käufer von größtem Interesse ist auch die Tatsache, daß Ford-Wagen äußerst sparsam im Benzin- und Ölverbrauch sind.

Der neue 14 PS-V-8-Ford

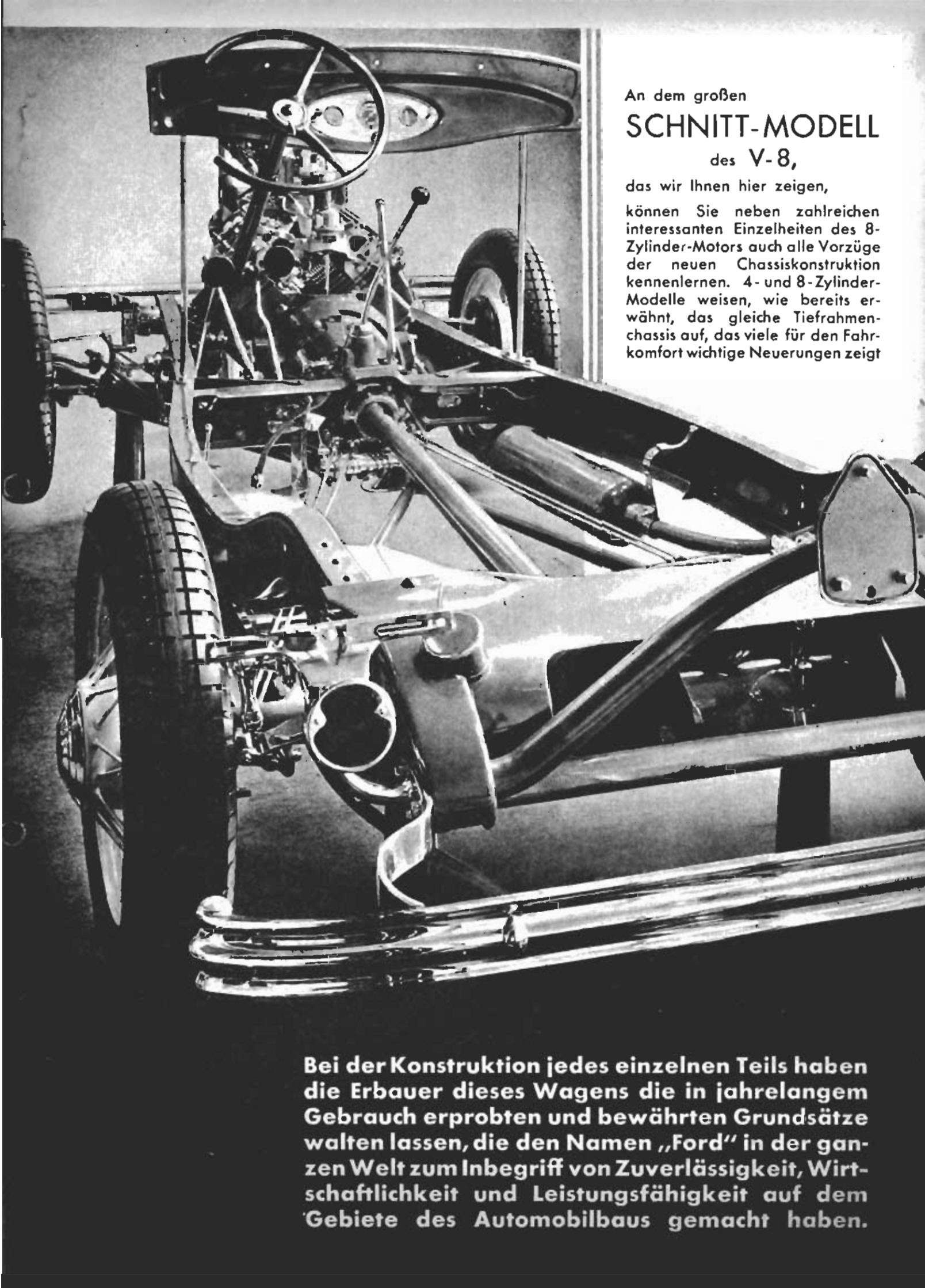
hat einen 8-Zylinder-Motor von 65 Brems-PS. Der V-Typ-Motor, der bemerkenswert weich arbeitet, wird hier zum ersten Male in einem Wagen mit wirklich niedrigem Preise geboten. Zwei Reihen von je 4 Zylindern sind, wie Sie sehen, unter einem Winkel von 90 Grad in einem einzigen Block mit dem Kurbelgehäuse zusammengelassen. Diese Anordnung ermöglicht eine kurze, kräftige Kurbelwelle, die statisch und dynamisch ausbalanciert ist. Der Motor macht 3400 Umdrehungen pro Minute, das Hubvolumen beträgt 3560 ccm, die Kompression 5,5:1. Weitgehende Verwendung von Gummi auch bei der Dreipunktaufhängung des Motors trägt zu vibrationsfreiem Lauf der Maschine bei. Die zuverlässige Thermosyphonkühlung wird durch 2 Wasserpumpen wirksam unterstützt.



Dies hier ist der neue, verbesserte 4-Zylinder-Motor, den Sie in zwei verschiedenen Stärken, als 8/40 PS oder als 13/50 PS und auch mit genau den gleichen Karosserien wie beim V-8 erhalten können. Die Tourenzahl beträgt beim 8/40 PS 3000, beim 13/50 PS 2800 Umdrehungen pro Minute. Das Hubvolumen ist 2023 ccm, bzw. 3236 ccm, das Kompressionsver-



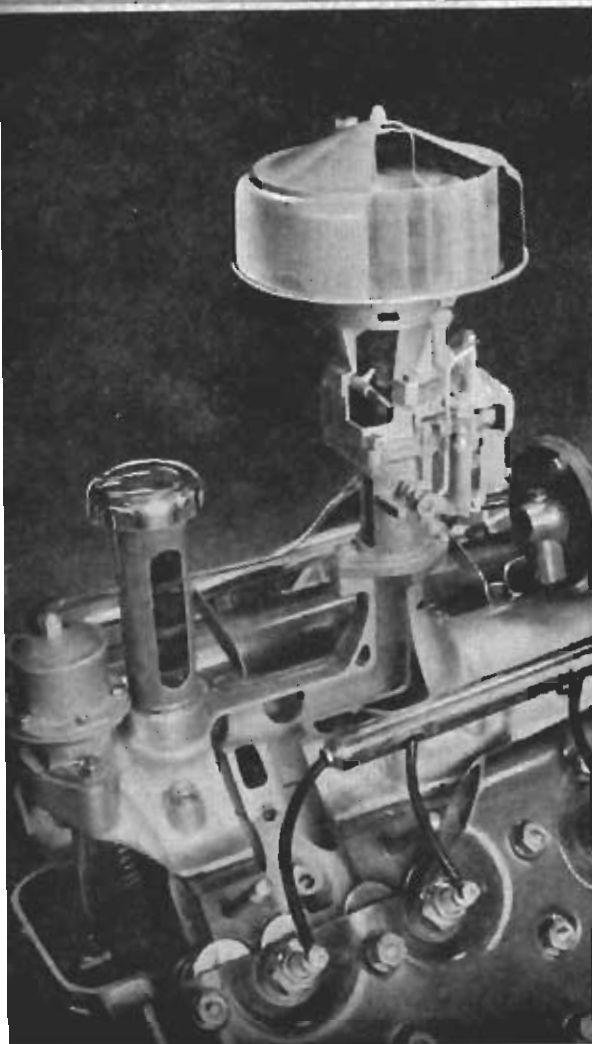
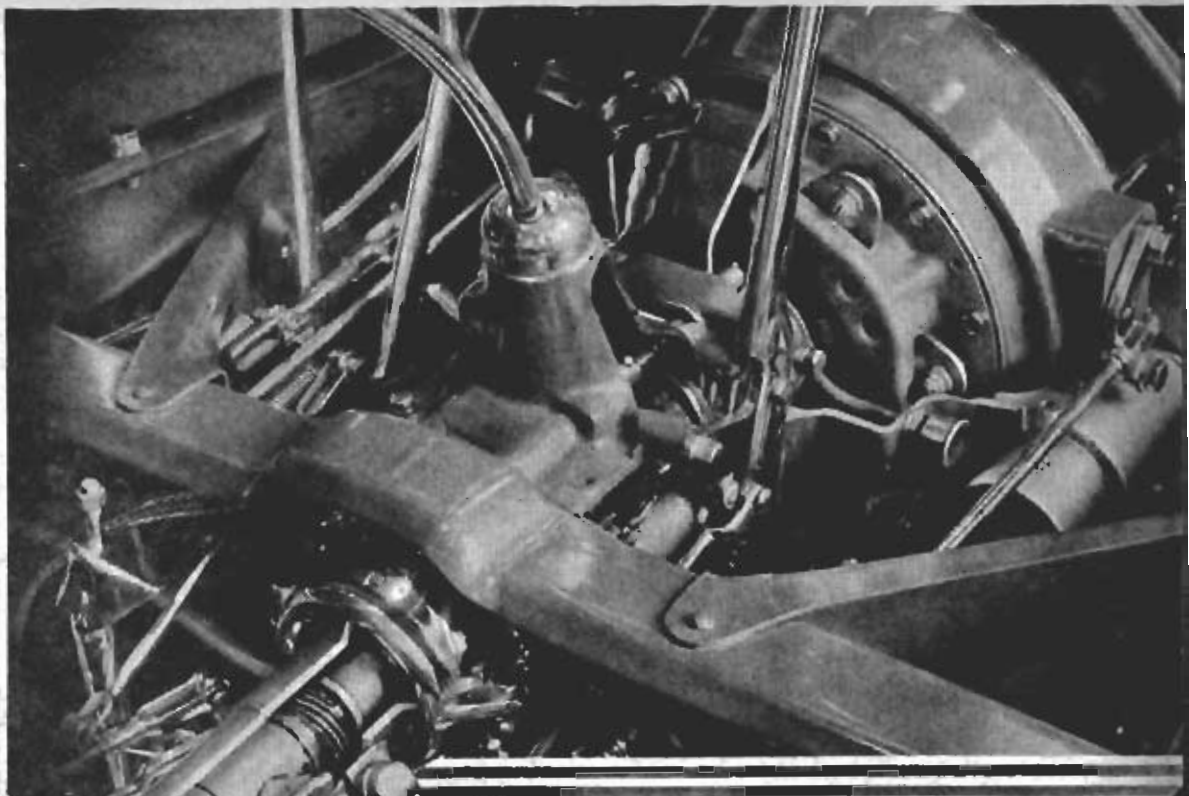
... 5,2:1 bzw. 4,6:1. Beide
... haben eine schwerere
Di...
... als das frühere Ford-Modell A,
... Zenithvergaser mit Brennstoff-
... pumpe, Druck-, Fließ- und
... Sch...
... schmierung, Thermo-
... syphonkühlung kombiniert mit
... Wasserpumpe



An dem großen
SCHNITT-MODELL
des V-8,

das wir Ihnen hier zeigen,
können Sie neben zahlreichen
interessanten Einzelheiten des 8-
Zylinder-Motors auch alle Vorzüge
der neuen Chassis-konstruktion
kennenlernen. 4- und 8-Zylinder-
Modelle weisen, wie bereits er-
wähnt, das gleiche Tiefrahmen-
chassis auf, das viele für den Fahr-
komfort wichtige Neuerungen zeigt

Bei der Konstruktion jedes einzelnen Teils haben die Erbauer dieses Wagens die in jahrelangem Gebrauch erprobten und bewährten Grundsätze walten lassen, die den Namen „Ford“ in der ganzen Welt zum Inbegriff von Zuverlässigkeit, Wirtschaftlichkeit und Leistungsfähigkeit auf dem Gebiete des Automobilbaus gemacht haben.



Besonders bemerkenswert ist das Synchrongetriebe mit den in ständigem Eingriff befindlichen, spiralverzahnten Rädern des zweiten Ganges, die ein vollkommen geräuschloses Fahren auch im zweiten Gang und durch die Synchronisiervorrichtung das ebenso unhörbare Schalten vom zweiten auf den dritten Gang, oder umgekehrt, bei jeder Geschwindigkeit, ermöglichen. Übrigens weist auch der 1 Liter-4PS-Ford-Wagen ein Synchrongetriebe auf, ein Beweis dafür, daß bewährte technische Neuerungen stets bei allen Ford-Modellen Anwendung finden.

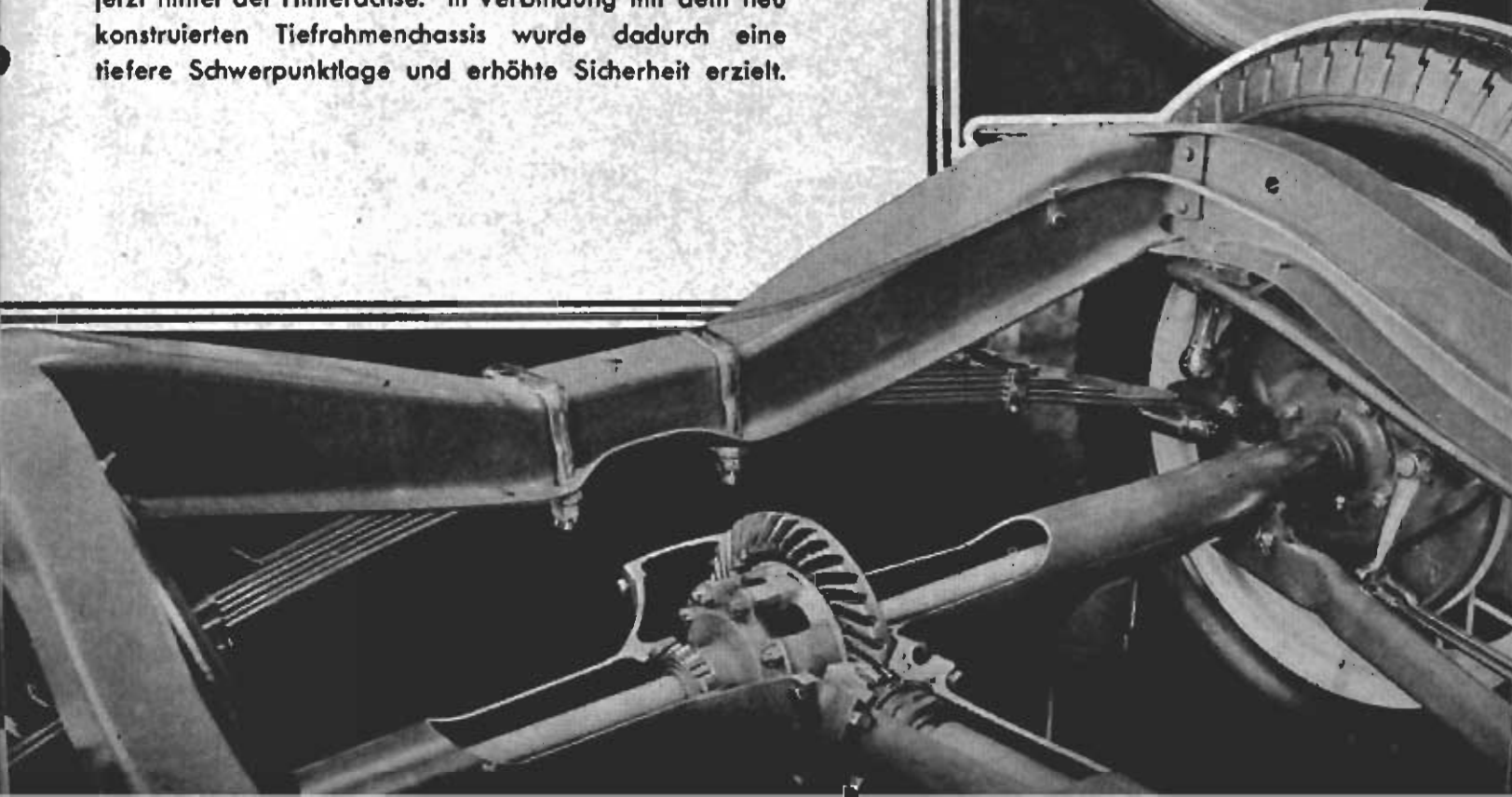
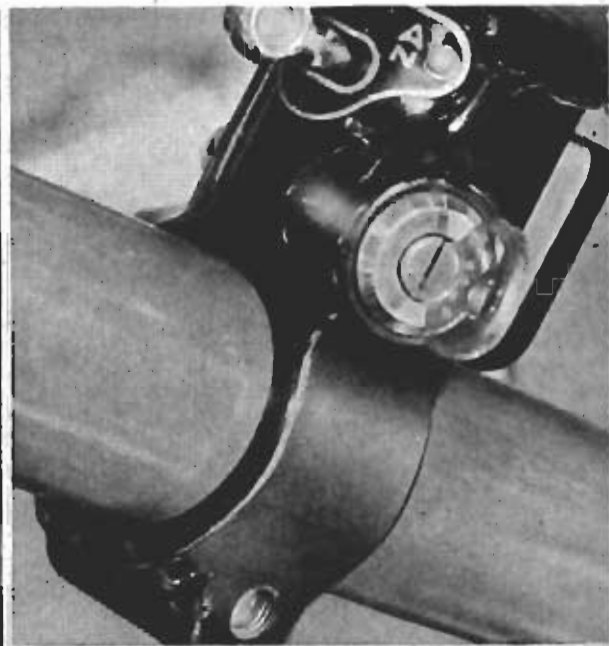
Die Reibungsverluste in den Zylindern sind äußerst gering, da durch eine Spezialbehandlung die Wandungen besonders verfestigt sind. Die Pleuelstangen sind nach Gewicht abgestimmt und beim V-8 paarweise auf den um 90 Grad versetzten Kurbelzapfen angeordnet. Die Kolben bestehen aus einer Aluminiumlegierung.

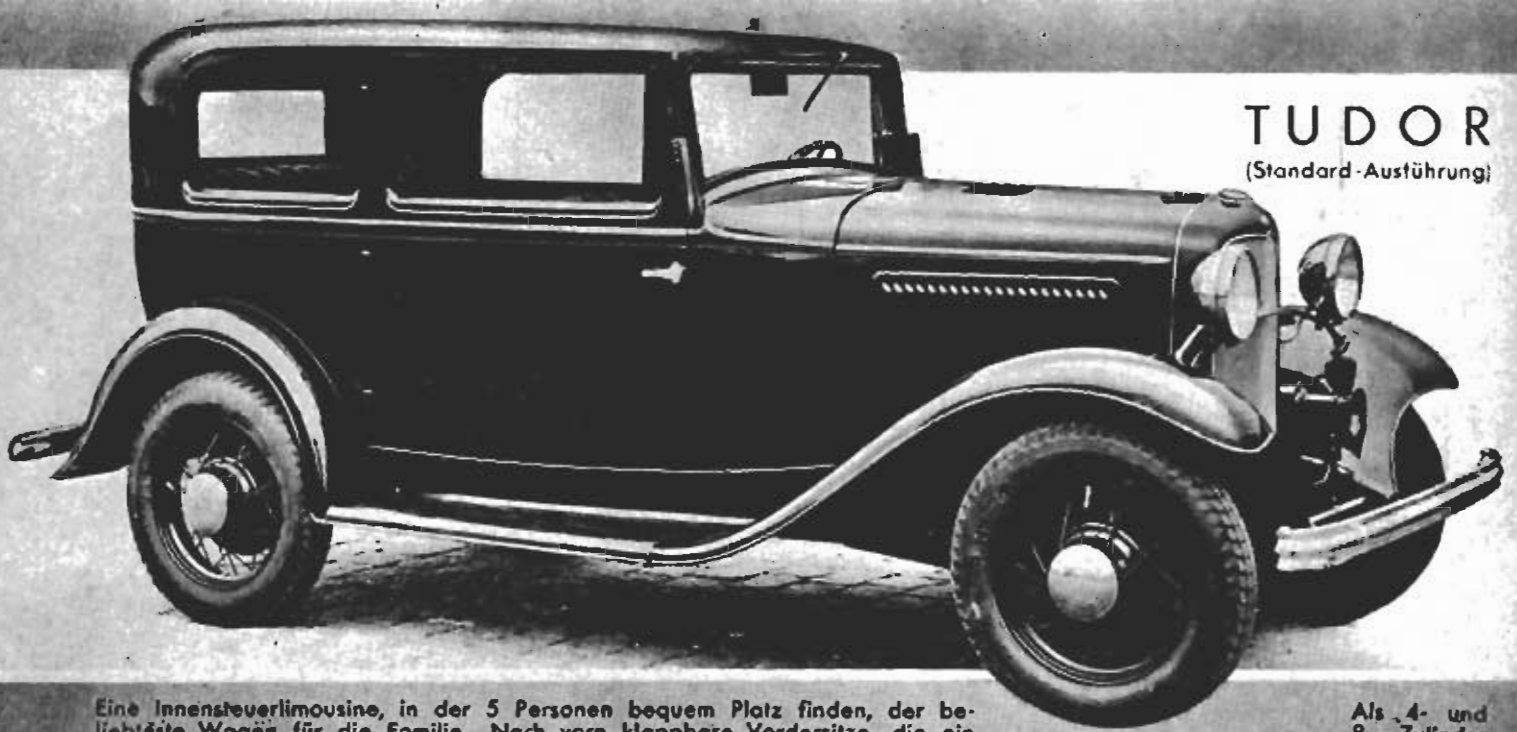
Der V-8-Motor besitzt einen Fallstromvergaser mit Ansauggeräuschkämpfer und Luftfilter. Der berühmten Einfachheit aller Ford-Konstruktionen entsprechend sind die Auspuffkanäle in die Zylinderblöcke hineingegossen. Die Ansaugrohre liegen in einem besonderen Aluminiumgehäuse zwischen den Motorblöcken angeordnet und sind mit dem darüber befindlichen Fallstromvergaser direkt verbunden.

Die frühere ZündEinstellung von Hand ist verschwunden, sie wurde durch die vollautomatische Zündregulierung ersetzt, die jederzeit automatisch die richtige ZündEinstellung bewirkt. Die Griffe zur Betätigung von Handgas und Drosselklappe sind bequem erreichbar auf dem Instrumentenbrett angebracht. Ein Kombinationsschloß an der Steuersäule sperrt gleichzeitig Zündung und Steuerung (Schutz gegen Diebstahl).

Besondere Aufmerksamkeit verdient der Fahrkomfort bei den neuen Ford-Modellen. Die Räder sind kleiner, der Querschnitt der Reifen größer als bisher. Die Wagen besitzen sämtlich die berühmten Ford-Stahlspeichenräder, bei denen Speichen, Nabe und Felgen elektrisch zusammengeschweißt sind.

Vier selbstregulierende, hydraulisch-doppelt-wirkende Houdaille-Stoßdämpfer mit thermostatischer Regulierungsvorrichtung, $\frac{3}{4}$ -freischwimmende Hinterachse und Schubrohr-Antrieb machen das Fahren auch auf schlechten Straßen angenehm. Federbolzen und Stoßdämpfer-Verbindungsarme sind in Gummi gelagert. Auch die Karosserie ist selbstverständlich vom Rahmen durch Gummipplatten isoliert. Die reiche Verwendung von Gummiisolierung und -Lagerung bewirkt ruhiges Fahren und längere Lebensdauer des Wagens. Die Hinterfeder liegt jetzt hinter der Hinterachse. In Verbindung mit dem neu konstruierten Tiefrahmenchassis wurde dadurch eine tiefere Schwerpunkt lage und erhöhte Sicherheit erzielt.



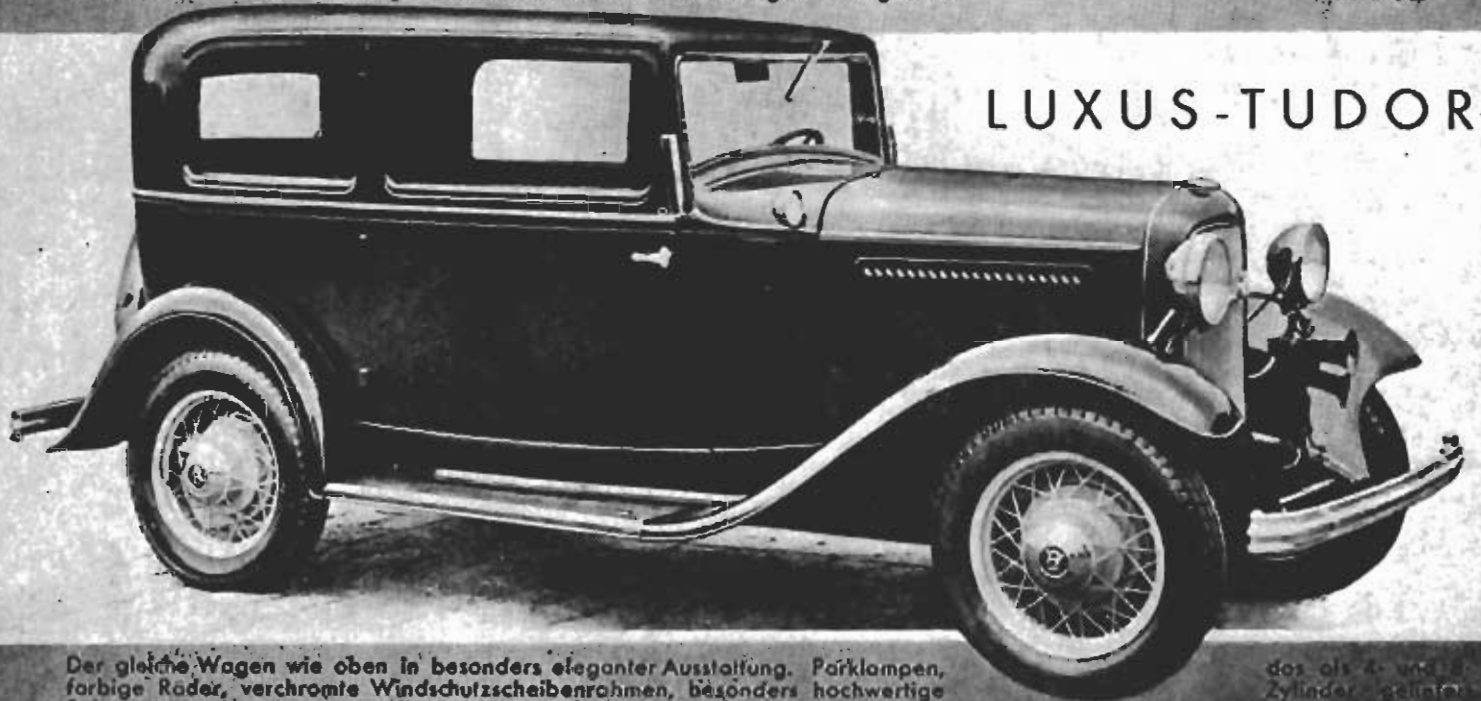


TUDOR

(Standard-Ausführung)

Eine Innensteuerverlimousine, in der 5 Personen bequem Platz finden, der beliebteste Wagen für die Familie. Nach vorn klappbare Vordersitze, die ein bequemes Ein- und Aussteigen durch die breiten Türöffnungen ermöglichen.

Als 4- und 8-Zylinder lieferbar



LUXUS-TUDOR

Der gleiche Wagen wie oben in besonders eleganter Ausstattung. Parklampen, farbige Räder, verchromte Windschutzscheibenrahmen, besonders hochwertige Polsterung und andere wertvolle Einzelheiten kennzeichnen dieses Luxusmodell,

das als 4- und 8-Zylinder geliefert werden kann.



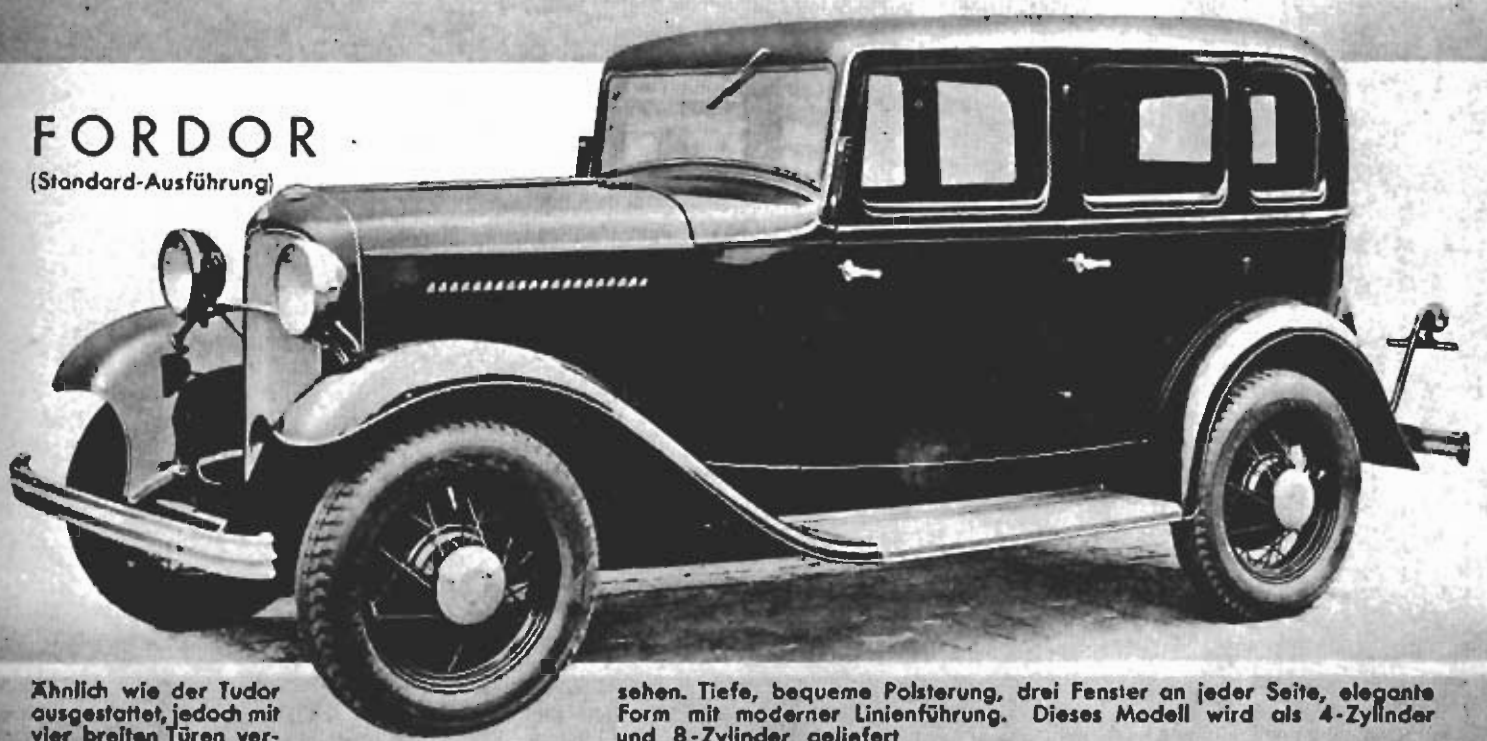
LUXUS-COUPÉ

Ein ganz neuartiges Modell von besonderer Formenschönheit. Die luxuriöse Innenausstattung spricht für sich selbst.

Ein Wagen, der überall Aufsehen erregt und das Entzücken der Kenner hervorruft. Wir liefern ihn als 4- oder 8-Zylinder mit und ohne Notlüze

FORDOR

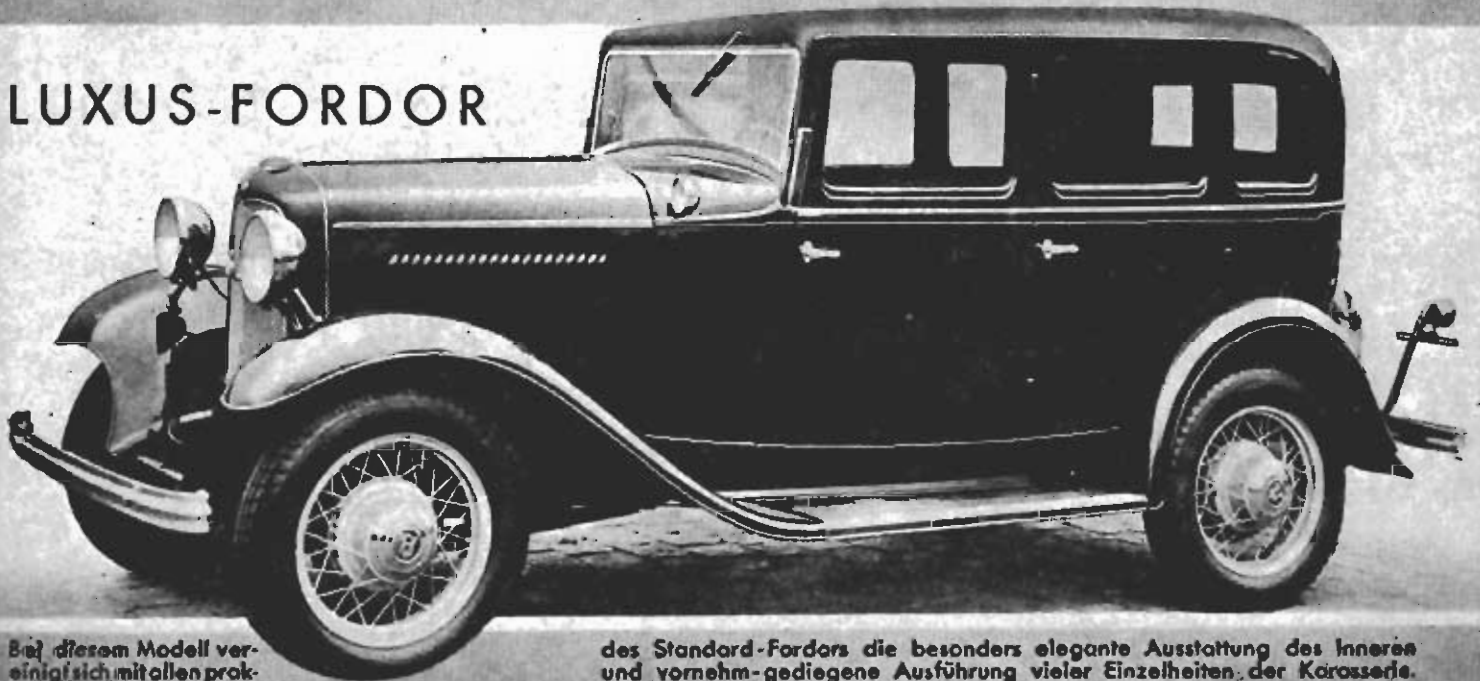
(Standard-Ausführung)



Ähnlich wie der Tudor ausgestattet, jedoch mit vier breiten Türen versehen.

sehen. Tiefe, bequeme Polsterung, drei Fenster an jeder Seite, elegante Form mit moderner Linienführung. Dieses Modell wird als 4-Zylinder und 8-Zylinder geliefert

LUXUS-FORDOR



Bei diesem Modell vereinigt sich mit allen praktischen Eigenschaften

des Standard-Fordors die besonders elegante Ausstattung des Inneren und vornehm-gediegene Ausführung vieler Einzelheiten der Karosserie. Als 4- und 8-Zylinder lieferbar

SPORT-COUPÉ



Wenn Sie als Herrnfahrer einen Wagen mit sportlichem Aussehen vorziehen, wird Ihnen dieses Modell sicherlich gut gefallen. Seine Schönheit liegt in der zweckmäßi-

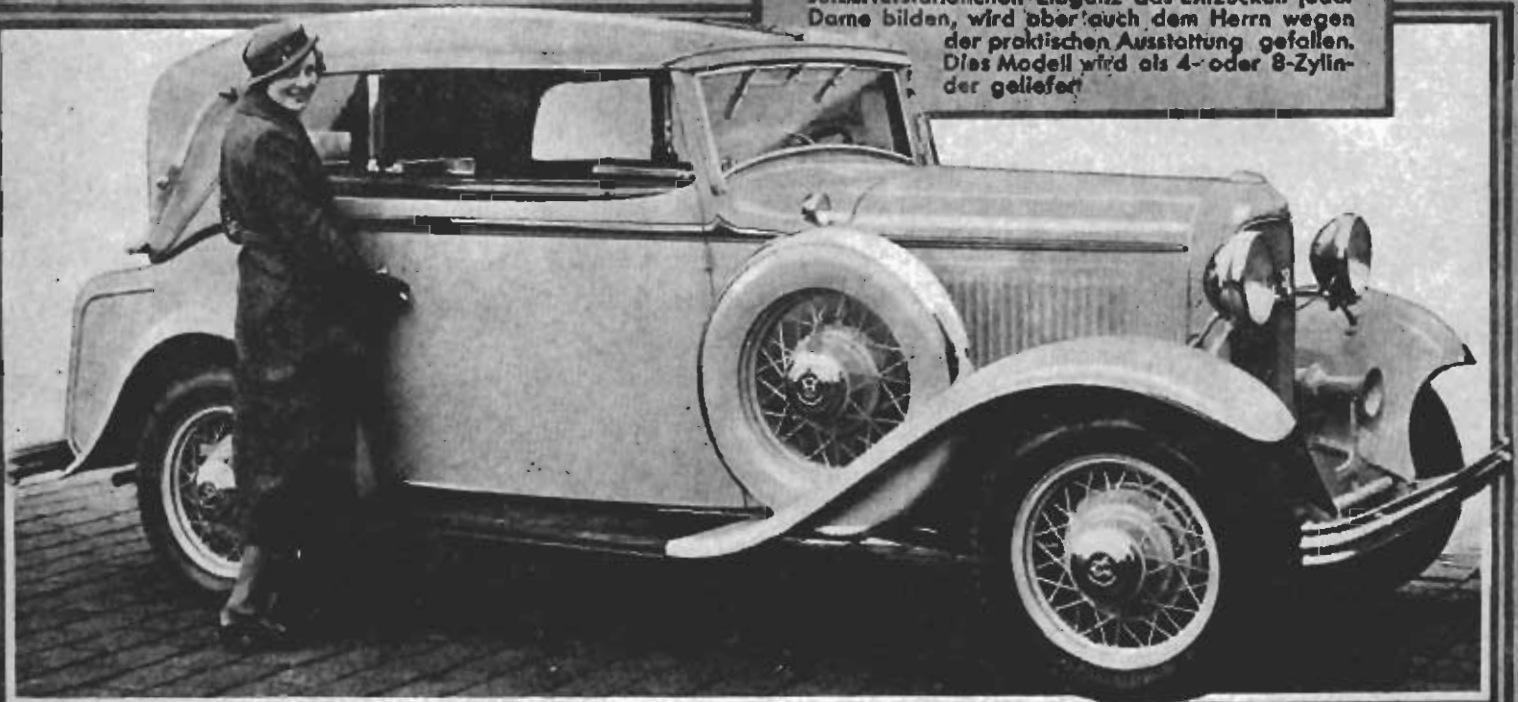
gen Form, die allen überflüssigen Luxus vermeidet und doch elegant wirkt. Es wird als 4-Zylinder und 8-Zylinder mit Notsitzen geliefert

ELEGANTE SCHÖNHEIT



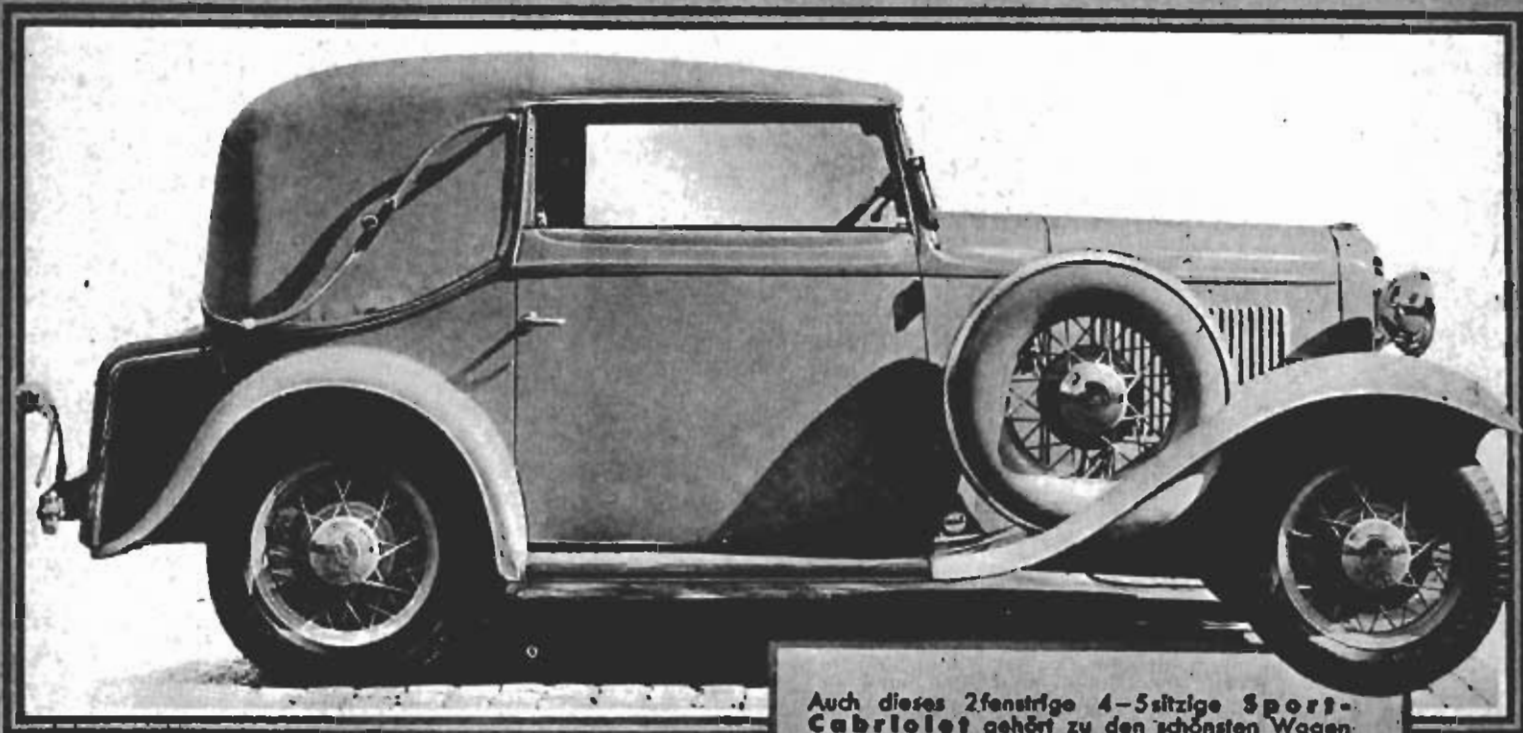
In der Reihe der Ford-Cabriolets, die von führenden deutschen Karosseriefabriken karossiert sind, steht dieses 2 fenstrige, 4-5 sitzige Sport-Cabriolet an erster Stelle. Luxuriös und gediegen in Aussehen und Ausstattung, zeichnet es sich durch besonders geschmackvoll abgestimmte Farben der echten Lederpolsterung und des Patentverdecks aus, die mit den Farbtönen der Karosserie aufs glücklichste harmonisieren. Dieses Modell wird als 4- oder 8-Zylinder hergestellt

Das 4 fenstrige Sport-Cabriolet für 4-5 Personen ist ohne Zweifel ein Meisterwerk deutschen Karosseriebaues. Die Ausführung aller Einzelheiten im Innern dieses Wagens zeigt, daß seine Erbauer den Begriff des „gediegenen Komforts“ zu verwirklichen wußten. Dieser Wagen wird in seiner selbstverständlichen Eleganz das Entzücken jeder Dame bilden, wird aber auch dem Herrn wegen der praktischen Ausstattung gefallen. Das Modell wird als 4- oder 8-Zylinder geliefert



SCHNITTIGE LINIENFÜHRUNG

VORNEHME AUSSTATTUNG



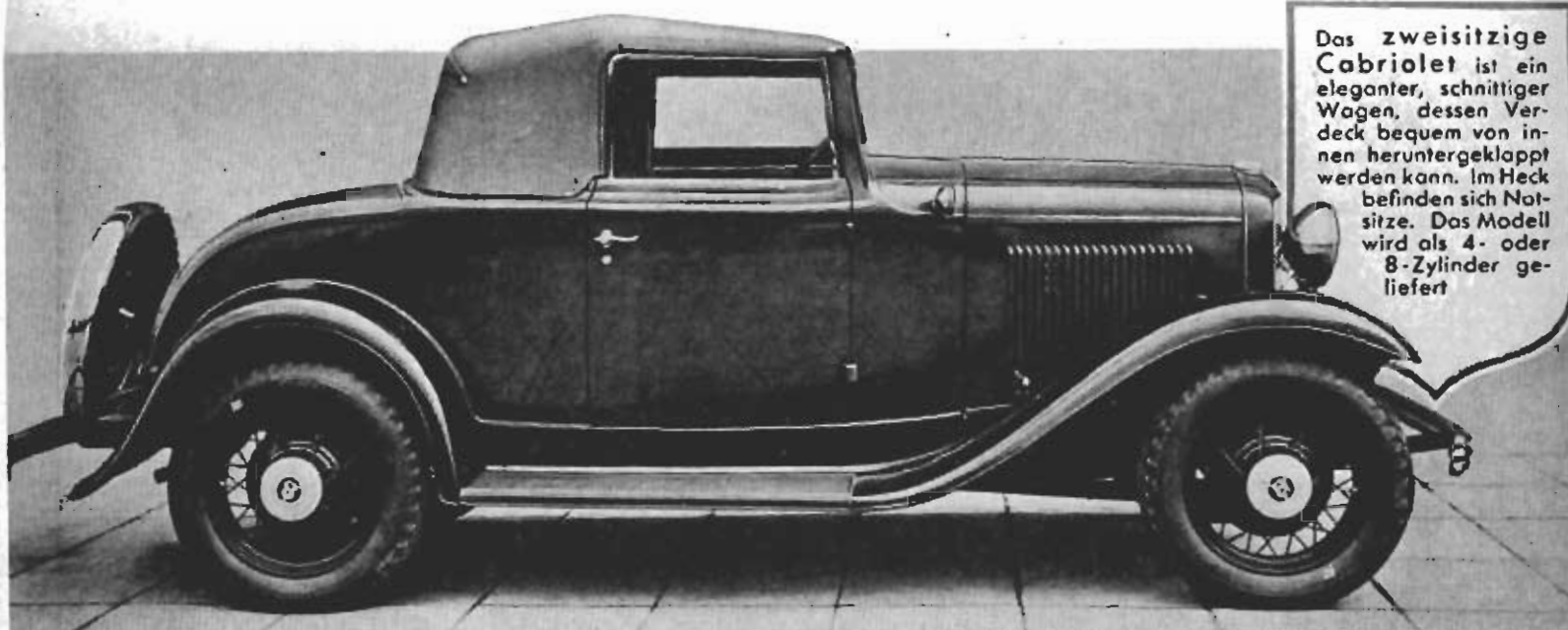
Auch dieses 2fenstrige 4-5sitzige Sport-Cabriolet gehört zu den schönsten Wagen seiner Art und ist mit jedem erdenklichen Komfort ausgestattet. Es hat echte Lederpolsterung und wird in verschiedenen Farbkombinationen hergestellt. Die schnittige Linienführung dieses Modells, das zahlreiche praktische Einzelheiten aufweist, hat viel zu seinem Erfolge beigetragen. Es wird als 4-Zylinder geliefert

Hier zeigen wir Ihnen ein raffines Limousinen-Cabriolet. Es bietet 5 Personen bequem Platz und vereint in sich alle Annehmlichkeiten eines offenen und geschlossenen Wagens. Wenn das Verdeck heruntergeklappt ist, bleiben die seitlichen Fensterrahmen stehen und schützen die Insassen vor Staub und Zugluft. Wir liefern diesen Wagen als 4- oder 8-Zylinder in Standard- und Luxusausführung



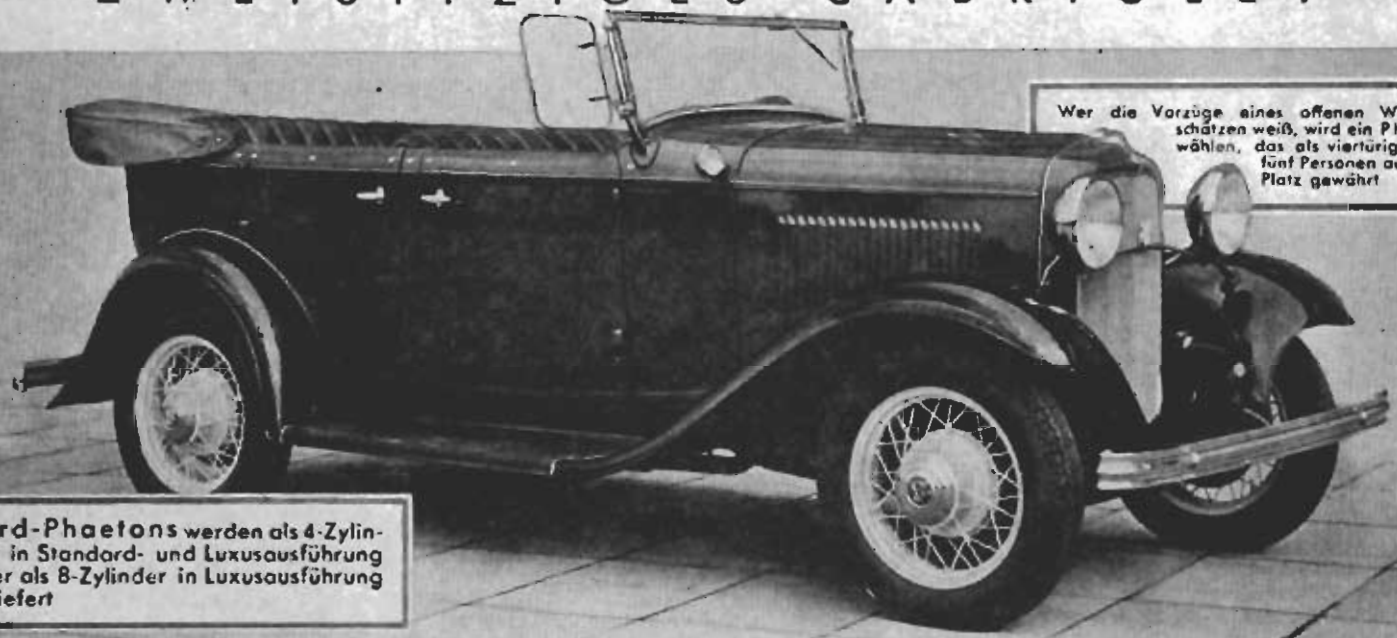
GEDIEGENER KOMFORT

Das zweisitzige Cabriolet ist ein eleganter, schnittiger Wagen, dessen Verdeck bequem von innen heruntergeklappt werden kann. Im Heck befinden sich Notsitze. Das Modell wird als 4- oder 8-Zylinder geliefert



Z W E I S I T Z I G E S C A B R I O L E T

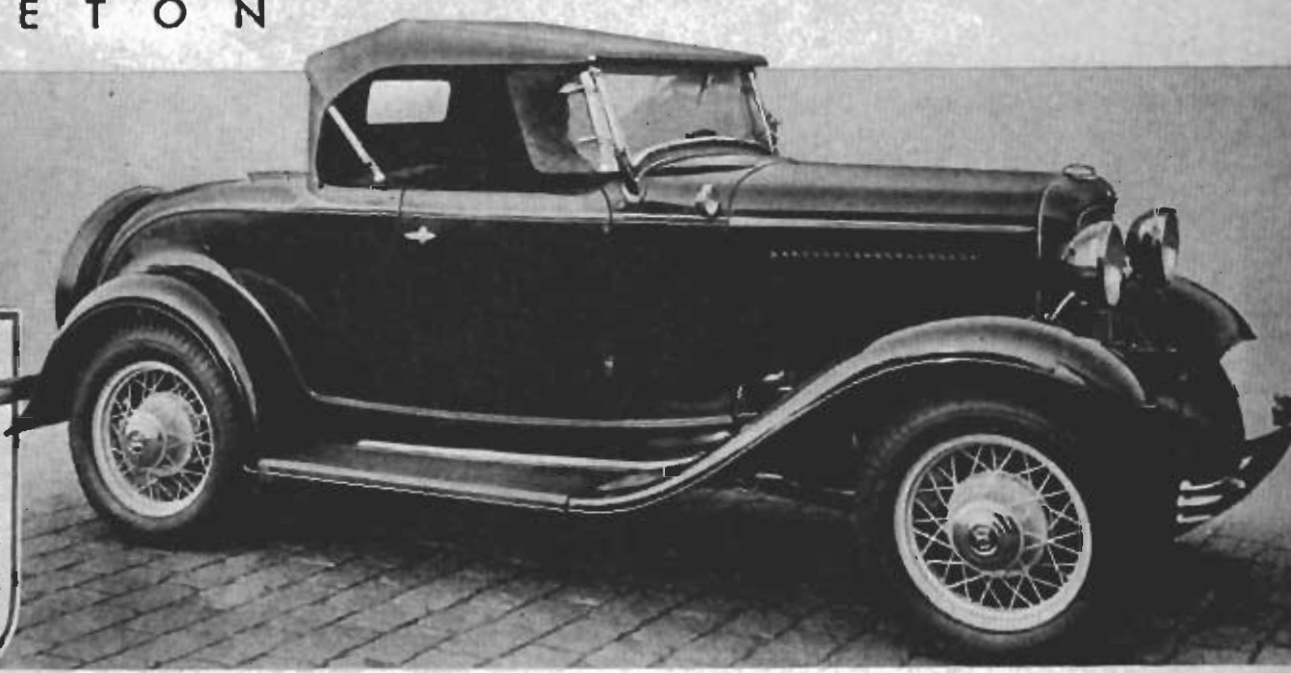
Wer die Vorzüge eines offenen Wagens zu schätzen weiß, wird ein PHAETON wählen, das als viertüriges Modell fünf Personen ausreichend Platz gewährt



Ford-Phaetons werden als 4-Zylinder in Standard- und Luxusausführung oder als 8-Zylinder in Luxusausführung geliefert

P H A E T O N

Der Roadster ist das gegebene Modell für den anspruchsvollen Sportsmann. Praktische, elegante Ausstattung, schnittige Linienführung und kräftige, sportliche Form zeichnen dieses Modell aus, das ohne Notsitze als 4-Zylinder in Standardausführung, mit Notsitzen als 4- oder 8-Zylinder in Luxusausführung lieferbar ist



L U X U S - R O A D S T E R

AUSRÜSTUNG

der 8/40, 13/50 und 14/65 PS Ford -Wagen



STANDARD AUSRÜSTUNG:

5 bereifte Stahlspeichenräder – Reifenhülle für Reserverad – Verchromte Stoßstangen vorn und hinten – 4 hydraulische Houdaille-Stoßdämpfer, doppeltwirkend, selbstregulierend – Beiderseitige Fahrtrichtungsanzeiger – Benzinuhr, Amperemeter, Tachometer – Kombiniertes Zünd- und Sicherheitsschloß (Lenkradsperrung als Diebstahlsicherung) – Indirekte Armaturenbrettbeleuchtung – Deckenbeleuchtung (bei geschlossenen Wagen) – Rückblickspiegel – Splittersichere Windschutzscheibe – Rollgardine für Rückwandfenster bei geschlossenen Wagen, vom Fahrersitz aus zu betätigen – Automatischer Scheibenwischer – Automatisches Stopplicht, Schlußlicht – Ölstandmesser – Kompletter Satz Werkzeuge.

LUXUSAUSRÜSTUNG:

Besonders hochwertige Mahair-Plüsch- oder Cord-Polsterung (Cabriolets, Phaetons und Roadsters: echte Lederpolsterung) – 5 bereifte Stahlspeichenräder (4-5-sitziges Cabriolet auf V-8 hat 6 bereifte Stahlspeichenräder) – Verchromte Reifenhülle für Reserverad bei sämtlichen Typen – Verchromte Stoßstangen vorn und hinten – 4 hydraulische Houdaille-Stoßdämpfer, doppeltwirkend, selbstregulierend – Beiderseitige verchromte Fahrtrichtungsanzeiger – Benzinuhr, Amperemeter, Tachometer – Kombiniertes Zünd- und Sicherheitsschloß (Lenkradsperrung als Diebstahlsicherung) – Indirekte Armaturenbrettbeleuchtung – Deckenbeleuchtung bei (geschlossenen Wagen) – Rückblickspiegel – Parklampen – Splittersichere Windschutzscheibe – Verchromter Windschutzscheibenrahmen – Splittersichere Seitenscheiben bei offenen Wagen – Armstützen für die Hintersitze – Rollgardine für Rückwandfenster bei geschlossenen Wagen, vom Fahrersitz aus zu betätigen – Automatischer Scheibenwischer mit verchromtem Arm – Automatisches Stopplicht, Schlußlicht – Ölstandmesser – Farbige lackierte Räder – Kompletter Satz Werkzeuge.

Auf Wunsch können sowohl Tudors wie Fordors in Standard – und Luxusausführung gegen Sonderberechnung mit splitterfreiem Sicherheitsglas auch für Seiten- und Rückwandfenster geliefert werden. Ferner wird auf Wunsch das Reserverad gegen Sonderberechnung seitlich im linken Vorderkotflügel untergebracht geliefert. In diesem Falle kann von uns gegen Sonderberechnung eine hintere Gepäckbrücke geliefert und angebracht werden.

Ford-Kundendienst ist einer der großen Vorteile, deren sich nur der Besitzer eines Ford-Fahrzeuges erfreut. Die weitverbreitete Ford-Kundendienst-Organisation steht überall zur Verfügung. Reparaturen zu niedrigen Einheitspreisen, anerkannt preiswerte Ersatzteile.

Änderungen vorbehalten

Die Credit-Aktiengesellschaft für Ford-Fahrzeuge finanziert Ihren Ankauf.

Unter teilweiser Benutzung von Aufnahmen der Photographen Renger, Essen, und Kessel, Köln-Mülheim

FORD MOTOR COMPANY A. G., KÖLN A. RH.